

Βαμβάκι 2023

ΟΔΗΓΟΣ ΚΑΛΛΙΕΡΓΕΙΑΣ



K&NE
EARTH MATTERS

ΠΕΡΙΕΧΟΜΕΝΑ

Η καλλιέργεια του βαμβακιού	4
Γενετικό υλικό βαμβακιού της K&N Ευθυμιάδης	8
Ποικιλίες βαμβακιού από την K&N Ευθυμιάδης	10
Πρόταση φυτοπροστασίας βαμβακιού από την K&N Ευθυμιάδης	22
• Εντομοκτόνα	25
• Ακαρεοκτόνα	33
• Ωριμαντικά - Αποφυλλωτικά	34
• Αποφυλλωτικά	36
• Ζιζανιοκτόνα	40
Πρόγραμμα ψεκασμών καλλιέργειας βαμβακιού	54
Διαφυλλική λίπανση βαμβακιού από την K&N Ευθυμιάδης	56
Προϊόντα θρέψης της K&N Ευθυμιάδης	58
Ημερολόγιο αγρού	64



Η καλλιέργεια του βαμβακιού (*Gossypium Hirsutum*)

Γενικά

Είναι ετήσιο βιομηχανικό φυτό, από τα κυριότερα αγροτικά προϊόντα της χώρας.

Η έκταση καλλιέργειας βαμβακιού στην Ελλάδα ξεπερνά σταθερά τα 2.500.000 στρέμματα.

Καλλιεργείται κυρίως για την παραγωγή ινών που χρησιμοποιούνται στην υφαντουργία. Από τους σπόρους παράγεται βαμβακέλαιο και ζωοτροφή (βαμβακόπιτα).



Εδαφοκλιματικές συνθήκες - Βασικές απαιτήσεις

Κλιματικές συνθήκες

- Προτιμά ζεστές και υγρές συνθήκες.
- Καλλιεργείται σε περιβάλλοντα με υψηλές θερμοκρασίες (15-39°C).
- Ευνοϊκότερες για την ανάπτυξη της καλλιέργειας θερμοκρασίες γύρω στους 25-30°C.
- Απαιτεί μεγάλη περίοδο ηλιοφάνειας.



Τύπος εδάφους

- Προσαρμόζεται σε μεγάλο εύρος εδαφών.
- Απαραίτητη η καλή αποστράγγιση.
- Καταλληλότερα τα βαθιά αμμοπηλώδη εδάφη.
- Να αποφεύγονται τα όξινα και αλατούχα εδάφη.



Εδαφική υγρασία

- Υψηλές ανάγκες κατά την περίοδο της ανάπτυξης και καρποφορίας.
- Η περίσσεια νερού στην περίοδο ωρίμανσης και ανοίγματος των καρποφόρων οργάνων (καρυδιών) μπορεί να καταστεί επιβλαβής.



Προετοιμασία σποροκλίνης

- Ισοπέδωση του αγρού, εφόσον χρειάζεται.
- Κατεργασία εδάφους με υπεδαφοκαλλιεργητή σε βάθος 50-60 cm για καλή αποστράγγιση, τουλάχιστον ανά τριετία.
- Όργωμα σε βάθος 25-30 cm, όταν το έδαφος είναι στο ρώγο του και ενσωμάτωση των φυτικών υπολειμμάτων.
- Καταστροφή των ζιζανίων με ψεκασμό καθολικού ζιζανιοκτόνου ή καλλιεργητή.
- Ψιλοχωματισμός με καλλιεργητή, δισκοσβάρνα ή σβωλοτρίφτη.



Σπορά

- Κατάλληλη εποχή όταν η θερμοκρασία εδάφους είναι μεγαλύτερη των 15°C.
- Σπορά με σπαρτικές μηχανές πνευματικού τύπου.
- Ποσότητα σπόρου από 1,7 έως 2,5 kg ανά στρέμμα, ανάλογα με τις συνθήκες περιβάλλοντος, τον τύπο εδάφους και την ποικιλία.
- Αποστάσεις σποράς από 4 έως 5,5 cm στη γραμμή σποράς (απόσταση γραμμών σποράς 95cm).
- Βάθος σποράς 2-4 cm, ανάλογα με την εποχή σποράς, την εδαφική υγρασία και τον τύπο του εδάφους.
- Έλεγχος προσβολών εντόμων εδάφους με εφαρμογή κοκκωδών εντομοκτόνων.
- Ζιζανιοκτονία.



Καλλιεργητικές φροντίδες μετά τη σπορά

- Σκάλισμα για την καταστροφή των ζιζανίων.
- Σκάλισμα για τον αερισμό του εδάφους και αποφυγή σπυριριζιών.
- Έλεγχος προσβολών από αγρότιδες (καραφατμέ).
- Έλεγχος εντομολογικών προσβολών (αφίδες, θρίπας).



Θρέψη - Λίπανση

- Απαραίτητη η ανάλυση εδάφους για την ορθή λίπανση της καλλιέργειας.
- Γενικές απαιτήσεις καλλιέργειας:
12-15 μονάδες Αζώτου (εφαρμογή σε 2 δόσεις, πριν τη σορά και κατά τη διάρκεια της καλλιεργητικής περιόδου)
6-8 μονάδες Φωσφόρου
6-8 μονάδες Καλίου
- Προσοχή στις εφαρμογές επιφανειακών αζωτούχων λιπασμάτων για την αποφυγή ανεπιθύμητης βλάστησης και οψίμισης της καλλιέργειας.
- Αυξημένες ανάγκες σε Ασβέστιο και Θείο (συνήθως είναι σε επάρκεια και επιστρέφουν στο έδαφος με τα υπολείμματα της καλλιέργειας).
- Μικρές ανάγκες σε ιχνοστοιχεία. Εφαρμογές σε περίπτωση εμφάνισης τροφοπενιών.



Καλλιεργητικές φροντίδες κατά την περίοδο

Ανάπτυξης - Καρποφορίας

- Επάρκεια διαθέσιμης εδαφικής υγρασίας - άρδευση στις σωστές δόσεις.
- Καταπολέμηση εχθρών που προσβάλλουν τα χτένια (λύγκος).
- Χρήση ρυθμιστών ανάπτυξης για τον έλεγχο της βλαστικής ανάπτυξης και πρωίμιση της καλλιέργειας.
- Καταπολέμηση εχθρών της καλλιέργειας κατά την περίοδο της ανθοφορίας-καρποφορίας (πράσινο σκουλήκι, ρόδινο σκουλήκι, τετράνυχος, κ.ά.).



Ρυθμιστές Ανάπτυξης - Ωριμαντικά

• Ρυθμιστές βλαστικής ανάπτυξης - Meriquat Chloride (Treffo)

Έλεγχος της βλαστικής ανάπτυξης.

Πρωίμιση της καλλιέργειας.

Συνίσταται η έγκαιρη εφαρμογή σε μικρές δόσεις. Οδηγεί σε αύξηση των αποδόσεων, προάγει την απόδοση σε ίνα και την ποιότητά της.

Να αποφεύγεται η χρήση του όταν η καλλιέργεια βρίσκεται υπό stress.

• Ωριμαντικά - Ethephon (Prep)

Πρωίμιση της συγκομιδής.

Εφαρμογές όταν το ποσοστό των ανοιχτών καρυδιών ξεπερνά το 30%.



Αποφύλλωση - Pyraflufen-ethyl (Kabuki)

- Προάγει την ποιότητα του συγκομιζόμενου προϊόντος.
- Πρωιμίζει τη συγκομιδή.
- Βελτιώνει τη δυνατότητα αποθήκευσης του προϊόντος.
- Εφαρμογές όταν το ποσοστό των ανοιχτών καρυδιών ξεπερνά το 60%.



Ίνα Βαμβακιού

Ποσοτικά Χαρακτηριστικά

- Η συγκομιδή γίνεται με βαμβακοσυλλεκτικές μηχανές και παράγεται σύσπορο βαμβάκι.
- Η απόδοση της καλλιέργειας του βαμβακιού μετράται σε εκκοκκισμένο βαμβάκι.
- Η απόδοση εξαρτάται από την απόδοση σε ίνα του σύσπορου.
- Η απόδοση σε ίνα εξαρτάται από κληρονομικούς παράγοντες (ποικιλία) και από το περιβάλλον (καιρικές συνθήκες, καλλιεργητικές φροντίδες, θρέψη, άρδευση, εχθροί, ασθένειες κ.λ.π.).

Ποιοτικά Χαρακτηριστικά

Η ποιότητα της ίνας εξαρτάται από την ποικιλία και άλλους παράγοντες και αφορά στα παρακάτω:

- Τεχνολογικά χαρακτηριστικά της ίνας (λεπτότητα - ωριμότητα, μήκος, αντοχή ίνας).
- Ομοιομορφία.
- Χρώμα και ξένες ύλες (κυτίο).
- Περιεκτικότητα σε pers (κόμποι).

Τεχνολογικά Χαρακτηριστικά

Τα τεχνολογικά χαρακτηριστικά της ίνας εξαρτώνται κατά κύριο λόγο από τα γενετικά χαρακτηριστικά της ποικιλίας και από διάφορους περιβαλλοντικούς παράγοντες.

Γι' αυτό είναι πολύ σημαντικό να επιλέγονται ποικιλίες με υψηλά ποιοτικά standards που έχουν άριστη προσαρμογή στις εδαφοκλιματικές συνθήκες της περιοχής που θα καλλιεργηθούν και στη συνέχεια να υπάρχει επιμελής εκτέλεση των καλλιεργητικών φροντίδων.

Για τη λεπτότητα και την ωριμότητα της ίνας χρησιμοποιείται ο δείκτης Micronaire.

Η λεπτότητα των ινών εξαρτάται από την ποικιλία, ενώ η ωριμότητα επηρεάζεται από περιβαλλοντικούς παράγοντες, όπως κακή ωρίμανση λόγω καιρικών συνθηκών, πρώιμη αποφύλλωση, ελλιπή άρδευση, προσβολές από εχθρούς και ασθένειες κ.λ.π. Ο δείκτης micronaire πρέπει να είναι πάνω από 3,4. Επίσης, βαμβάκι με δείκτη άνω του 4,8 δεν είναι επιθυμητό.

Το μήκος και η αντοχή της ίνας επίσης εξαρτώνται από την ποικιλία, αλλά επηρεάζονται και από περιβαλλοντικούς παράγοντες και τις καλλιεργητικές φροντίδες.

Επίδιωξη είναι να έχουμε μακριές, λεπτές και ώριμες ίνες με μεγάλη ομοιομορφία.





Γενετικό Υλικό Βαμβακιού K&N Ευθυμιάδης M.ABEE DELTAPINE και Prime Genetics Inc.

Η νέα μεγάλη συνεργασία της K&N ΕΥΘΥΜΙΑΔΗΣ με τον κορυφαίο αμερικάνικο οίκο έρευνας και βελτίωσης ποικιλιών βαμβακιού DELTAPINE προσφέρει βελτιωμένο και πλήρως προσαρμοσμένο στις ελληνικές συνθήκες γενετικό υλικό με στόχο την αύξηση της παραγωγής και της ποιότητας του ελληνικού βαμβακιού.

Η συνεργασία με την Prime Genetics που δραστηριοποιείται στην εξεύρεση, αξιολόγηση και διαχείριση νέου γενετικού υλικού βαμβακιού από πανεπιστημιακά ιδρύματα, ερευνητικά κέντρα και ανεξάρτητους γενετιστές των ΗΠΑ συμπληρώνει το χαρτοφυλάκιο της K&N Ευθυμιάδης που προσφέρει ένα πλήρες χαρτοφυλάκιο ποικιλιών βαμβακιού από την κορυφαία αμερικάνη έρευνα.

Το στρατηγικό σχέδιο της K&N ΕΥΘΥΜΙΑΔΗΣ έχει ως κύριο στόχο την ανάπτυξη της καλλιέργειας του βαμβακιού στην Ελλάδα με οφέλη για όλους τους εμπλεκόμενους φορείς, προσφέροντάς τους ποικιλίες βαμβακιού της υψηλότερης δυνατής αξίας.



Έρευνα - Βελτίωση ποικιλιών

Στόχος της έρευνας για τη δημιουργία νέων ποικιλιών είναι η εύρεση ποικιλιών που καλύπτουν τα επιθυμητά χαρακτηριστικά στους παρακάτω παράγοντες:

- Υψηλές αποδόσεις σε σύσπορο βαμβάκι
- Υψηλή απόδοση σε ίνα
- Ευρεία προσαρμοστικότητα
- Πρωιμότητα
- Μέσο ύψος φυτού
- Αντοχή σε αδρομυκώσεις και βακτηριακή κηλίδωση
- Αντοχή σε εχθρούς (έντομα - ακάρεα)
- Μεγάλο πληθυσμό και πυκνότητα ινών
- Άριστα τεχνολογικά χαρακτηριστικά ίνας



Αξιολόγηση Γενετικού Υλικού

Το πρόγραμμα αξιολόγησης των νέων ποικιλιών που έχει σκοπό την εμπειριστατωμένη αξιολόγηση και εισαγωγή στην αγορά των ποικιλιών εκείνων που καλύπτουν τις ανάγκες των παραγωγών βαμβακιού, πραγματοποιείται στην Ελλάδα σε δύο στάδια:

- Πρόγραμμα αξιολόγησης νέου γενετικού υλικού σε συνεργασία με το Εργαστήριο Γενετικής και Βελτίωσης του Αριστοτελείου Πανεπιστημίου Θεσσαλονίκης.
- Ευρύ δίκτυο πειραματικών, δοκιμαστικών και αποδεικτικών αγρών αξιολόγησης στην Ελλάδα.

Ποικιλίες Βαμβακιού από την Κ&Ν ΕΥΘΥΜΙΑΔΗΣ Μ.ΑΒΕΕ



ΠΟΙΟΤΗΤΑ ΣΠΟΡΟΥ

Η Κ&Ν ΕΥΘΥΜΙΑΔΗΣ είναι σταθερά προσηλωμένη στη διάθεση σπόρων με άριστη ποιότητα.

Οι σπόροι βαμβακιού της Κ&Ν Ευθυμιάδης χαρακτηρίζονται από άριστη βλαστικότητα και ανταπόκριση σε δύσκολες συνθήκες περιβάλλοντος.

Για την επένδυση των σπόρων χρησιμοποιούνται τα πλέον σύγχρονα εγκεκριμένα μυκητοκτόνα για την προστασία από παθογόνα εδάφους.

Εγγύηση ποιότητας αποτελεί η σποροπαραγωγή των σπόρων βαμβακιού με την επίβλεψη της BIOS AGROSYSTEMS και η επεξεργασία τους στις εγκαταστάσεις της BIOS AGROSYSTEMS στην Ξάνθη, της πλέον σύγχρονης βιομηχανίας επεξεργασίας σπόρων βαμβακιού της Ευρώπης.

Η άριστη ποιότητα των σπόρων βαμβακιού διασφαλίζεται με την εφαρμογή των προτύπων ISO 9001: 2015 και ESTA σε όλα τα στάδια της παραγωγικής διαδικασίας.

FILIA

**Ο μοναδικός συνδυασμός
Πολύ Υψηλών Αποδόσεων,
Πολύ Υψηλής Απόδοσης σε Ίνα και
Άριστης Ποιότητας Ίνας**

- ▶ Μεσοπρώιμη ποικιλία
- ▶ Πολύ υψηλό δυναμικό παραγωγής
- ▶ Ευρεία προσαρμοστικότητα σε διάφορες εδαφοκλιματικές συνθήκες
- ▶ Πολύ καλή πρώτη ανάπτυξη
- ▶ Ισχυρό και βαθύ ριζικό σύστημα
- ▶ Αραιή φυλλική επιφάνεια
- ▶ Λεία επιφάνεια φύλλων
- ▶ Αντοχή σε δυσμενείς συνθήκες περιβάλλοντος - υδατικό stress
- ▶ Πολύ καλή ανοχή στην αδρομύκωση και την αλτερνάρια
- ▶ Πολύ καλή ανταπόκριση στους ρυθμιστές ανάπτυξης
- ▶ Πολύ μεγάλος αριθμός καρποφόρων οργάνων
- ▶ Χρονικά συγκεντρωμένη καρποφορία και ωρίμανση καρυδιών
- ▶ Άριστο και γρήγορο άνοιγμα καρυδιών
- ▶ Άριστη συγκράτηση του συσπόρου στην κάψα
- ▶ Εξαιρετικά υψηλή απόδοση σε ίνα
- ▶ Άριστα τεχνολογικά χαρακτηριστικά (αντοχή, μήκος και micronaire ίνας)



DELTAPINE®

CONCHA

**Συνδυασμός Πρωιμότητας,
Υψηλού Δυναμικού Παραγωγής,
Εντυπωσιακής Απόδοσης σε Ίνα και
Άριστης Τεχνολογικών χαρακτηριστικών**

- ▶ Πρώιμη ποικιλία
- ▶ Πολύ υψηλό δυναμικό παραγωγής
- ▶ Ευρεία προσαρμοστικότητα σε διάφορες εδαφοκλιματικές συνθήκες
- ▶ Άριστη πρώτη ανάπτυξη
- ▶ Ελεγχόμενη ανάπτυξη σε όλα τα στάδια της καλλιέργειας
- ▶ Άριστη ανταπόκριση στους ρυθμιστές ανάπτυξης
- ▶ Φύλλωμα με λίγο χνούδι
- ▶ Υψηλή ανοχή σε προσβολές από μυζητικά έντομα
- ▶ Πολύ μεγάλος αριθμός καρποφόρων οργάνων
- ▶ Γρήγορη αναπλήρωση καρποφόρων οργάνων σε περιπτώσεις απωλειών (εντομολογικές προσβολές, χαλάζι, κ.λ.π.)
- ▶ Εύκολη διαχείριση
- ▶ Άριστο και γρήγορο άνοιγμα καρυδιών
- ▶ Άριστη συγκράτηση σύσπορου στην κάψα
- ▶ Εξαιρετικά υψηλή απόδοση σε ίνα
- ▶ Άριστα τεχνολογικά χαρακτηριστικά (αντοχή, μήκος και micronaire ίνας)



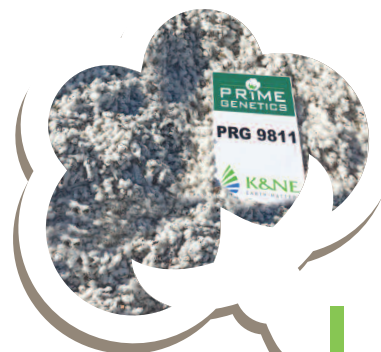
DELTAPINE®

PRG 9811

Σταθερά κορυφαίες αποδόσεις
Μεγάλη προσαρμοστικότητα και αντοχή
σε δυσμενείς συνθήκες περιβάλλοντος
Υψηλή απόδοση σε ίνα με πολύ
καλά τεχνολογικά χαρακτηριστικά

Η κορυφαία επιλογή για πολύ υψηλές αποδόσεις

- ▶ Μεσοπρώιμη ποικιλία
- ▶ Πολύ υψηλό παραγωγικό δυναμικό
- ▶ Ευρεία προσαρμοστικότητα
- ▶ Πολύ ισχυρό ριζικό σύστημα
- ▶ Χρονικά συγκεντρωμένη καρποφορία και ωρίμανση καρυδιών
- ▶ Αραιή φυλλική επιφάνεια
- ▶ Καρποφόροι βραχίονες με μεγάλο αριθμό καρποφόρων οργάνων, καρύδια μεσαίου μεγέθους κυρίως 5χωρα
- ▶ Λεία επιφάνεια φύλλων
- ▶ Πολύ καλή ανοχή στην αδρομύκωση και στην αλτερνάρια
- ▶ Μέτριες απαιτήσεις σε άρδευση, πολύ καλή ανταπόκριση και στην ξηρική καλλιέργεια.
- ▶ Πολύ υψηλή απόδοση σε ίνα
- ▶ Πολύ καλά τεχνολογικά χαρακτηριστικά (micronaire, μήκος, αντοχή και ομοιομορφία)



PRIME
GENETICS

PRG 9048

Πρώιμη με πολύ υψηλές αποδόσεις
Μεγάλη προσαρμοστικότητα και σταθερότητα
Εξαιρετικά τεχνολογικά χαρακτηριστικά ίνας,
πολύ καλή απόδοση σε ίνα

Κορυφαίες αποδόσεις - ανώτερη ποιότητα ίνας

- ▶ Πρώιμη ποικιλία
- ▶ Πολύ υψηλό παραγωγικό δυναμικό
- ▶ Ευρεία προσαρμοστικότητα
- ▶ Συγκρατημένη βλαστική ανάπτυξη
- ▶ Χρονικά συγκεντρωμένη καρποφορία και ωρίμανση καρυδιών
- ▶ Πολύ καλή ανταπόκριση στους ρυθμιστές ανάπτυξης
- ▶ Λεία επιφάνεια φύλλων
- ▶ Πολύ καλή απόδοση σε ίνα
- ▶ Εξαιρετικά τεχνολογικά χαρακτηριστικά ίνας (μεγάλο μήκος, υψηλή αντοχή, άριστο micronaire) και ομοιομορφία ινών



PRIME
GENETICS

DP332

Ο συνδυασμός Πολύ Υψηλού Δυναμικού Αποδόσεων και Πρωιμότητας

- ▶ Πρώιμη ποικιλία
- ▶ Πολύ υψηλό δυναμικό παραγωγής
- ▶ Σταθερά υψηλές αποδόσεις
- ▶ Ευρεία προσαρμοστικότητα σε διάφορες εδαφοκλιματικές συνθήκες
- ▶ Εξαιρετική πρώτη ανάπτυξη
- ▶ Λεία επιφάνεια φύλλων
- ▶ Πολύ καλή συμπεριφορά σε δυσμενείς συνθήκες περιβάλλοντος
- ▶ Καλή ανοχή στην αδρομύκωση και την αλτερνάρια
- ▶ Έυκολα ελεγχόμενη βλαστική ανάπτυξη, άριστη ανταπόκριση στους ρυθμιστές ανάπτυξης
- ▶ Πλούσια και συνεχής καρποφορία
- ▶ Εξαιρετικό άνοιγμα καρυδιών και άριστη συγκομιδή
- ▶ Άριστη συγκράτηση του σπυρίου στην κάψα
- ▶ Πολύ υψηλή απόδοση σε ίνα
- ▶ Πολύ καλά τεχνολογικά χαρακτηριστικά



DELTAPINE®

DP396

Ο ιδανικός συνδυασμός Πολύ Υψηλού Δυναμικού Αποδόσεων και Σταθερότητας

- ▶ Μεσοπρώιμη ποικιλία
- ▶ Πολύ υψηλό δυναμικό παραγωγής
- ▶ Σταθερά υψηλές αποδόσεις
- ▶ Ευρεία προσαρμοστικότητα σε διάφορες εδαφοκλιματικές συνθήκες
- ▶ Πολύ καλή πρώτη ανάπτυξη
- ▶ Ισχυρό και βαθύ ριζικό σύστημα
- ▶ Φύλλωμα με χνούδι
- ▶ Αντοχή σε ξηροθερμικές συνθήκες και γενικά σε δυσμενείς συνθήκες περιβάλλοντος
- ▶ Πολύ καλή ανοχή στην αδρομύκωση και την αλτερνάρια
- ▶ Άριστη ανταπόκριση στους ρυθμιστές ανάπτυξης
- ▶ Πολύ μεγάλος αριθμός καρποφόρων οργάνων
- ▶ Συνεχής καρποφορία
- ▶ Άριστο άνοιγμα καρυδιών
- ▶ Άριστη συγκράτηση του σπυρίου στην κάψα
- ▶ Πολύ υψηλή απόδοση σε ίνα
- ▶ Πολύ καλά τεχνολογικά χαρακτηριστικά



DELTAPINE®

DP377

**Η σταθερή ποικιλία
με την εξαιρετική ανοχή
στην αδρομύκωση**

- ▶ Μεσοπρώιμη ποικιλία
- ▶ Υψηλό δυναμικό παραγωγής.
- ▶ Σταθερά υψηλές αποδόσεις
- ▶ Ευρεία προσαρμοστικότητα σε διάφορες εδαφοκλιματικές συνθήκες
- ▶ Κατάλληλη και για αγρούς με τάση έντονης βλαστικής ανάπτυξης
- ▶ Εξαιρετική πρώτη ανάπτυξη
- ▶ Αραιή φυλλική επιφάνεια
- ▶ Λεία επιφάνεια φύλλων
- ▶ Άριστη ανταπόκριση σε δυσμενείς συνθήκες περιβάλλοντος
- ▶ Πλούσια διακλάδωση
με μεγάλο αριθμό καρποφόρων οργάνων
- ▶ Εξαιρετική ανοχή στην αδρομύκωση
- ▶ Άριστη ανταπόκριση
στους ρυθμιστές ανάπτυξης
- ▶ Άριστο και εντυπωσιακό άνοιγμα καρυδιών
- ▶ Πολύ καλή συγκράτηση
του συσπόρου στην κάψα
- ▶ Υψηλή απόδοση σε ίνα
- ▶ Πολύ καλά τεχνολογικά χαρακτηριστικά



DELTA PINE

DP40 1

**Προσαρμοστικότητα και ανθεκτικότητα
σε ξηροθερμικές συνθήκες
και εξαιρετική ανοχή στην αδρομύκωση**

- ▶ Μεσοπρώιμη ποικιλία
- ▶ Υψηλό δυναμικό παραγωγής
- ▶ Ευρεία προσαρμοστικότητα σε διάφορες εδαφοκλιματικές συνθήκες
- ▶ Ισχυρό και βαθύ ριζικό σύστημα, αντοχή σε συνθήκες υδατικού stress,
κατάλληλη και για ξηρική καλλιέργεια και αδύναμα εδάφη
- ▶ Πολύ καλή πρώτη ανάπτυξη
- ▶ Πολύ καλή συμπεριφορά σε δυσμενείς συνθήκες περιβάλλοντος
- ▶ Εξαιρετική ανοχή στην αδρομύκωση
- ▶ Ζωηρό και εύρωστο φυτό με άριστη ανταπόκριση
στους ρυθμιστές ανάπτυξης
- ▶ Πλούσια διακλάδωση
με μεγάλο αριθμό καρποφόρων οργάνων
- ▶ Υψηλή απόδοση σε ίνα
- ▶ Πολύ καλά τεχνολογικά χαρακτηριστικά



DELTA PINE

DP419

Βαθύριζη με μεγάλη προσαρμοστικότητα και αντοχή σε ξηροθερμικές συνθήκες

- ▶ Μεσοπρώιμη ποικιλία
- ▶ Υψηλό δυναμικό παραγωγής
- ▶ Σταθερότητα αποδόσεων
- ▶ Ευρεία προσαρμοστικότητα σε διάφορες εδαφοκλιματικές συνθήκες
- ▶ Ισχυρό και βαθύ ριζικό σύστημα, αντοχή σε συνθήκες υδατικού stress, κατάλληλη και για ξηρική καλλιέργεια
- ▶ Εξαιρετική πρώτη ανάπτυξη
- ▶ Πολύ καλή συμπεριφορά σε δυσμενείς συνθήκες περιβάλλοντος
- ▶ Πολύ καλή ανοχή στην αδρομύκωση
- ▶ Πολύ καλή ανταπόκριση στους ρυθμιστές ανάπτυξης
- ▶ Πλούσια διακλάδωση με μεγάλο αριθμό καρποφόρων οργάνων
- ▶ Εξαιρετικό άνοιγμα καρυδιών και άριστη συγκομιδή
- ▶ Υψηλή απόδοση σε ίνα
- ▶ Καλά τεχνολογικά χαρακτηριστικά



DELTAPINE

ADRA

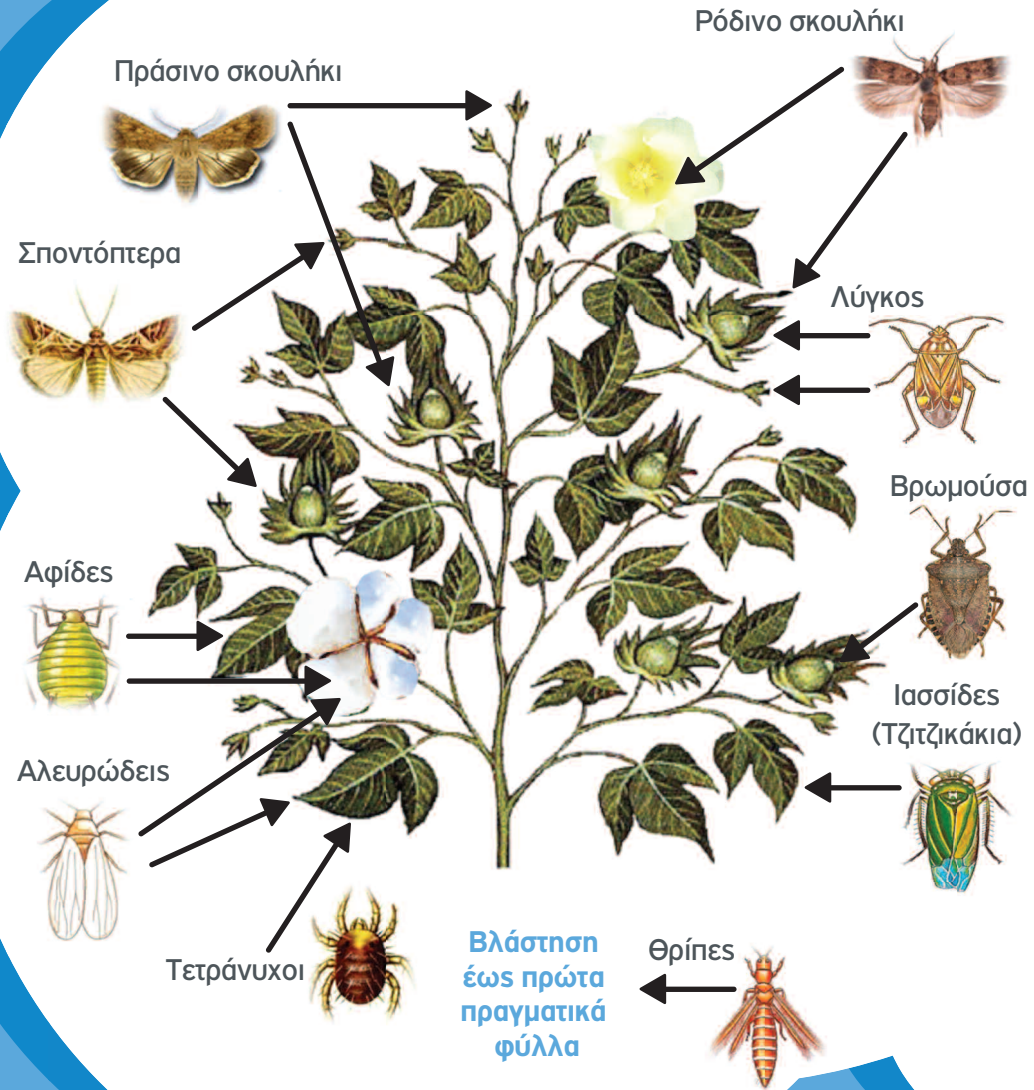
Βαθύριζη με μεγάλη αντοχή σε ξηροθερμικές συνθήκες

- ▶ Μεσοπρώιμη ποικιλία
- ▶ Υψηλό δυναμικό παραγωγής
- ▶ Ευρεία προσαρμοστικότητα σε διάφορες εδαφοκλιματικές συνθήκες
- ▶ Καλή ανταπόκριση και σε συνεκτικά εδάφη που καθυστερεί η βλαστική ανάπτυξη
- ▶ Ισχυρό και βαθύ ριζικό σύστημα, αντοχή σε συνθήκες υδατικού stress, κατάλληλη και για ξηρική καλλιέργεια και αδύναμα εδάφη
- ▶ Εξαιρετική πρώτη ανάπτυξη
- ▶ Εύρωστο και φυλλώδες φυτό με άριστη ανταπόκριση στους ρυθμιστές ανάπτυξης
- ▶ Μεγάλος αριθμός καρποφόρων οργάνων
- ▶ Εξαιρετικό άνοιγμα καρυδιών και άριστη συγκομιδή
- ▶ Υψηλή απόδοση σε ίνα
- ▶ Πολύ καλά τεχνολογικά χαρακτηριστικά



DELTAPINE

Επιβλαβή έντομα και ακάρεα στη βαμβακοκαλλιέργεια



Πρόταση
 Φυτοπροστασίας
 από την
K&N ΕΥΘΥΜΙΑΔΗΣ





Δραστική Ουσία: Tefluthrin 1.5% β/β

Μορφή: Κοκκώδες (GR)

Ταυτότητα - Τρόπος δράσης: Πυρεθρινοειδές εντομοκτόνο για την καταπολέμηση εντόμων εδάφους. Παρεμποδίζει τη λειτουργία των διαύλων ιόντων νατρίου (sodium channel modulator) προκαλώντας παρατεταμένο άνοιγμα αυτών, που οδηγεί σε υπερευαισθησία του νευρικού συστήματος, διακοπή της διατροφής, παράλυση και τελικά τον θάνατο των εντόμων. Δρα δι' επαφής μέσω της απορρόφησής του από την επιδερμίδα, αλλά έχει και κάποια δράση δια στομάχου. Δεν είναι διασυστηματικό, αλλά έχει δράση με ατμούς. Έχει γρήγορη αρχική δράση (knock down effect) και αρκετή υπολειμματική διάρκεια. Επιπλέον, λόγω των ατμών που δημιουργούνται στην εδαφική ζώνη, τα έντομα απομακρύνονται και δεν πλησιάζουν τα φυτά στη γραμμή εφαρμογής.

Φάσμα Δράσης						
Στόχος	Δόσεις σκευάσματος			Τρόπος και χρόνος εφαρμογής	Μέγιστος αριθμός εφαρμογών ανά καλλιεργητική περίοδο	Τελευταία επέμβαση πριν από τη συγκομιδή (ημέρες)
	γρ./στρ. (max)	κ.εκ./100 λίτρα ψεκ. υγρού	Όγκος ψεκ. υγρού λίτρα/ στρέμμα			
Σιδηροσκώληκες (<i>Agriotes spp.</i>)	350-500	-	-	Εφαρμογή με ενσωμάτωση στο έδαφος σε βάθος 2 cm κατά τη σπορά με κατάλληλο κοκκοδιανομέα (BBCH 00).	1	Δ.Ο. λόγω του χρόνου εφαρμογής
Κοφτοσκούληκα (<i>Agrotis spp.</i>)						

Παρατηρήσεις:

1. Η συνολική εφαρμοζόμενη ποσότητα του σκευάσματος σε 3 ημερολογιακά έτη δεν θα πρέπει να υπερβαίνει τα 1220 γραμ. ανά στρέμμα.
2. Το εύρος της δόσης είναι ανάλογο του αναμενόμενου επιπέδου προσβολής και του ιστορικού της περιοχής.

ΠΡΟΣΟΧΗ



- Επιβλαβές σε περίπτωση εισπνοής.
- Πολύ τοξικό για τους υδρόβιους οργανισμούς, με μακροχρόνιες επιπτώσεις.
- Για να αποφύγετε τους κινδύνους για την ανθρώπινη υγεία και το περιβάλλον, ακολουθήστε τις οδηγίες χρήσης.

ΠΡΟΟΡΙΖΕΤΑΙ ΜΟΝΟ ΓΙΑ ΕΠΑΓΓΕΛΜΑΤΙΕΣ ΧΡΗΣΤΕΣ

ΤΕΡΡΕΚΙ® 50 WG

Αριθμός Άδειας Διάθεσης στην Αγορά: 14511 / 29-05-2015



Δραστική Ουσία: Flonicamid 50% β/β

Μορφή: Εναιωρηματοποιήσιμοι κόκκοι (WG)

Ταυτότητα - Τρόπος δράσης: Διασυστηματικό εντομοκτόνο με ευρύ φάσμα δράσης κατά των αφίδων, αλευρώδη και λύγκου*. Η δράση του εντοπίζεται στην εκλεκτική παρεμπόδιση της διατροφικής συμπεριφοράς των αφίδων με αποτέλεσμα τα έντομα να σταματούν αμέσως να τρέφονται και να πεθαίνουν σε 1-3 ημέρες μετά την εφαρμογή.

Φάσμα Δράσης

Στόχος	Δόσεις σκευάσματος			Τρόπος και χρόνος εφαρμογής	Μέγιστος αριθμός εφαρμογών ανά καλλιεργητική περίοδο	Τελευταία επέμβαση πριν από τη συγκομιδή (ημέρες)
	γρ./στρ.	γρ./100 λίτρα ψεκ. υγρού	Όγκος ψεκ. υγρού λίτρα/ στρέμμα			
Αφίδες (<i>Aphis gossypii</i>) Λύγκος* (<i>Lygus sp.</i>)	7,5	-	50-80	Ψεκασμοί καλύψεως φυλλώματος με την εμφάνιση προσβολής χωρίς την παρουσία μελισσών.	2/7-14 μέρες εφόσον απαιτείται	75

Παρατηρήσεις:

1. Η μία εφαρμογή μπορεί να γίνει κατά τη διάρκεια της ανθοφορίας.
2. Σε περιοχές με υψηλά ποσοστά προσβολής ακολουθήστε πρόγραμμα ψεκασμών το οποίο να προβλέπει εναλλαγή προϊόντων με διαφορετικό τρόπο δράσης.
3. Για καλύτερα αποτελέσματα πρέπει να γίνεται καλή και ομοιόμορφη διαβροχή των φυτών.

* Χρήση Ήσσονος Σημασίας: Δεν έχει τεκμηριωθεί η αποτελεσματικότητα. Για την χρήση του σκευάσματος στις χρήσεις ήσσονος σημασίας ο κάτοχος της άδειας δεν φέρει ευθύνη για πιθανές αποτυχίες που αφορούν στην αποτελεσματικότητα από τη χρήση του.

ΠΡΟΣΟΧΗ



- Προκαλεί σοβαρό οφθαλμικό ερεθισμό.
- Περιέχει Disodium maleate. Μπορεί να προκαλέσει αλλεργική αντίδραση.
- Για να αποφύγετε τους κινδύνους για την ανθρώπινη υγεία και το περιβάλλον, ακολουθήστε τις οδηγίες χρήσης.

ΠΡΟΟΡΙΖΕΤΑΙ ΜΟΝΟ ΓΙΑ ΕΠΑΓΓΕΛΜΑΤΙΕΣ ΧΡΗΣΤΕΣ

Τι είναι το Terpeki® 50WG

Το **Terpeki® 50WG** (flonicamid 50%) ανήκει στη νέα χημική ομάδα των πυριδινοκαρβοξιδίων και η δράση του εντοπίζεται στην εκλεκτική παρεμπόδιση της διατροφικής συμπεριφοράς των εντόμων, με αποτέλεσμα να σταματούν αμέσως να τρέφονται και να πεθαίνουν σε 1-3 ημέρες μετά την εφαρμογή.



Απορρόφηση από τα φυτά και μετακίνηση στα φύλλα

Το **Terpeki® 50WG** μετά την εφαρμογή, μετακινείται μέσω των ιστών των φύλλων και του αγγειακού συστήματος, προς τα άκρα και την κορυφή των φύλλων και των φυτών. Η κίνηση αυτή, σε συνδυασμό με τη διελεσματοκτικότητα του, συντελεί στην προστασία ακόμα και των ιστών που δεν έχουν έλθει σε άμεση επαφή με το εντομοκτόνο αιώρημα.

Διασυστηματική
κίνηση



Διελεσματοκτική
κίνηση



PROFIL® 20 SG

Αριθμός Άδειας Διάθεσης στην Αγορά: 14139 / 22-06-2006



Δραστική Ουσία: Acetamiprid 20% β/β

Μορφή: Υδατοδιαλυτοί κόκκοι (SG)

Ταυτότητα - Τρόπος δράσης: Το Profil 20 SG είναι εντομοκτόνο της ομάδας των νεονικοτινοειδών. Είναι διασυστηματικό εντομοκτόνο επαφής και στομάχου με ευρύ φάσμα δράσης εναντίον κυρίως μυζητικών εντόμων όπως οι αφίδες, οι αλευρώδεις και ορισμένων λεπιδοπτέρων. Δρα δεσμεύοντας τους μετασυναπτικούς (νικοτινικούς) υποδοχείς της ακετυλοχολίνης στο κεντρικό νευρικό σύστημα του εντόμου.

Φάσμα Δράσης

Στόχος	Δόσεις σκευάσματος			Τρόπος και χρόνος εφαρμογής	Μέγιστος αριθμός εφαρμογών ανά καλλιεργητική περίοδο	Τελευταία επέμβαση πριν από τη συγκομιδή (ημέρες)
	γρ./στρ.	γρ./100 λίτρα ψεκ. υγρού	Όγκος ψεκ. υγρού λίτρα/στρέμμα			
Αφίδες (<i>Aphis gossypii</i>)	20-25	-	50-80	Ψεκασμοί φυλλώματος με την έναρξη της προσβολής.	2	14
Αλευρώδεις (<i>Bemisia tabaci</i>) Καφέ Βρωμούσα* (<i>Halymorpha halys</i>)	25-30	-	50-80	Ψεκασμοί φυλλώματος με την έναρξη της προσβολής.	2	14

Παρατηρήσεις:

1. Το εύρος των δόσεων σχετίζεται με την πυκνότητα του πληθυσμού του εχθρού.
2. Διάρκεια προστασίας: 14-21 μέρες.
3. Ο όγκος του ψεκαστικού υγρού εξαρτάται από το στάδιο ανάπτυξης της καλλιέργειας.

* Χρήση Ήσσονος Σημασίας: Δεν έχει τεκμηριωθεί η αποτελεσματικότητα. Για την χρήση του σκευάσματος στις χρήσεις ήσσονος σημασίας ο κάτοχος της άδειας δεν φέρει ευθύνη για πιθανές αποτυχίες που αφορούν στην αποτελεσματικότητα από τη χρήση του.

ΠΡΟΣΟΧΗ



- Επιβλαβές σε περίπτωση κατάποσης.
- Πολύ τοξικό για τους υδρόβιους οργανισμούς με μακροχρόνιες επιπτώσεις.
- Για να αποφεύγετε κινδύνους για την ανθρώπινη υγεία και το περιβάλλον, ακολουθήστε τις οδηγίες χρήσης.

ΠΡΟΟΡΙΖΕΤΑΙ ΜΟΝΟ ΓΙΑ ΕΠΑΓΓΕΛΜΑΤΙΕΣ ΧΡΗΣΤΕΣ

PROFIL® EXTRA 5 SL

Αριθμός Άδειας Διάθεσης στην Αγορά: 14620 / 15-09-2017



Δραστική Ουσία: Acetamiprid 5% β/ο

Μορφή: Πυκνό Διάλυμα (SL)

Ταυτότητα - Τρόπος δράσης: Το PROFIL EXTRA 5 SL είναι εντομοκτόνο της ομάδας των νεονικοτινοειδών. Είναι διασυστηματικό εντομοκτόνο επαφής και στομάχου με ευρύ φάσμα δράσης εναντίον κυρίως μυζητικών εντόμων όπως οι αφίδες, οι αλευρώδεις, τα τζιτζικάκια, οι βρωμούσες και εναντίον ορισμένων λεπιδοπτέρων, κολεοπτέρων, διπτέρων και θριπών. Δρα δεσμεύοντας τους μετασυναπτικούς (νικοτινικούς) υποδοχείς της ακετυλοχολίνης στο κεντρικό νευρικό σύστημα του εντόμου.

Φάσμα Δράσης

Στόχος	Δόσεις σκευάσματος			Τρόπος και χρόνος εφαρμογής	Μέγιστος αριθμός εφαρμογών ανά καλλιεργητική περίοδο	Τελευταία επέμβαση πριν από τη συγκομιδή (ημέρες)
	κ.εκ./στρ. (max)	κ.εκ./100 λίτρα ψεκ. υγρού	Όγκος ψεκ. υγρού λίτρα/στρέμμα			
Αφίδες (<i>Aphis sp.</i>) Καφέ Βρωμούσα* (<i>Halymorpha halys</i>)	130	150-200	60	Ψεκασμός φυλλώματος με την εμφάνιση των προσβολών από το 9ο φύλλο μέχρι το στάδιο που το 90% των καρυδιών αποκτήσουν το τελικό τους μέγεθος (BBCH 19-79).	1	14

Παρατηρήσεις:

1. Το εύρος των δόσεων σχετίζεται με την πυκνότητα του πληθυσμού του εχθρού.
2. Ο όγκος του ψεκαστικού υγρού εξαρτάται από την καλλιέργεια και το στάδιο ανάπτυξής της.
3. Απαγορεύεται η χρήση κατά την ανθοφορία.

* Χρήση Ήσσονος Σημασίας: Δεν έχει τεκμηριωθεί η αποτελεσματικότητα. Για την χρήση του σκευάσματος στις χρήσεις ήσσονος σημασίας ο κάτοχος της άδειας δεν φέρει ευθύνη για πιθανές αποτυχίες που αφορούν στην αποτελεσματικότητα από τη χρήση του.

ΠΡΟΣΟΧΗ



- Πολύ τοξικό για τους υδρόβιους οργανισμούς, με μακροχρόνιες επιπτώσεις.
- Για να αποφεύγετε κινδύνους για την ανθρώπινη υγεία και το περιβάλλον, ακολουθήστε τις οδηγίες χρήσης.

ΠΡΟΟΡΙΖΕΤΑΙ ΜΟΝΟ ΓΙΑ ΕΠΑΓΓΕΛΜΑΤΙΕΣ ΧΡΗΣΤΕΣ

CARNADINE® 20 SL

Αριθμός Άδειας Διάθεσης στην Αγορά: 14661/31-05-2018



Δραστική Ουσία: Acetamiprid 20% β/ο

Μορφή: Πυκνό διάλυμα (SL)

Ταυτότητα - Τρόπος δράσης: Διασυστηματικό εντομοκτόνο επαφής και στομάχου, με ευρύ φάσμα δράσης εναντίον κυρίως μυζητικών εντόμων όπως οι αφίδες, οι αλευρώδεις, τα τζιτζικάκια και εναντίον ορισμένων λεπιδοπτέρων, κολεοπτέρων, διπτέρων και θριπών. Δρα δεσμεύοντας τους μετασυναπτικούς (νικοτινικούς) υποδοχείς της ακετυλοχολίνης στο κεντρικό νευρικό σύστημα του εντόμου.

Φάσμα Δράσης

Στόχος	Δόσεις σκευάσματος			Τρόπος και χρόνος εφαρμογής	Μέγιστος αριθμός εφαρμογών ανά καλλιεργητική περίοδο	Τελευταία επέμβαση πριν από τη συγκομιδή (ημέρες)
	κ.εκ./στρ. (max)	κ.εκ./100 λίτρα ψεκ. υγρού	Όγκος ψεκ. υγρού λίτρα/ στρέμμα			
Αφίδες (<i>Aphis gossypii</i>) Καφέ Βρωμούσα* (<i>Halymorpha halys</i>)	20	-	50-80	Ψεκασμός με την εμφάνιση της προσβολής	2 με μεσοδιάστημα 20 ημέρες	14

Παρατηρήσεις:

- Μην ψεκάζετε κατά την άνθηση των καλλιεργειών με εντομόφιλη επικονίαση.
- Να μην υπερβεί η μέγιστη συνιστάμενη δόση.

* Χρήση Ήσσονος Σημασίας: Δεν έχει τεκμηριωθεί η αποτελεσματικότητα. Για την χρήση του σκευάσματος στις χρήσεις ήσσονος σημασίας ο κάτοχος της άδειας δεν φέρει ευθύνη για πιθανές αποτυχίες που αφορούν στην αποτελεσματικότητα από τη χρήση του.

ΠΡΟΣΟΧΗ



- Επιβλαβές σε περίπτωση κατάποσης.
- Πολύ τοξικό για τους υδρόβιους οργανισμούς.
- Για να αποφύγετε κινδύνους για την ανθρώπινη υγεία και το περιβάλλον, ακολουθήστε τις οδηγίες χρήσης.

ΠΡΟΟΡΙΖΕΤΑΙ ΜΟΝΟ ΓΙΑ ΕΠΑΓΓΕΛΜΑΤΙΕΣ ΧΡΗΣΤΕΣ

► PROFIL® EXTRA 5 SL

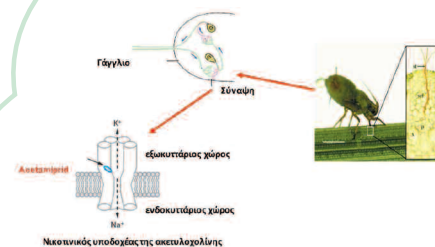
► PROFIL® 20 SG

► CARNADINE® 20 SL

- Άμεση δράση (Knock-Down).
- Έντονη διασυστηματική και διελασματική κίνηση.
- Μεγάλη διάρκεια δράσης.
- Αποτελεσματικός έλεγχος εντόμων-στόχων στα περισσότερα στάδια ανάπτυξης (προνύμφη-ενήλικο).

ΤΡΟΠΟΣ ΔΡΑΣΗΣ

Ανήκουν στη χημική ομάδα των νεονικοτινοειδών (IRAC Group: 4A) και έχουν ως βάση τη δραστική ουσία Acetamiprid (5% & 20%).



Δέσμευση υποδοχέων ακετυλοχολίνης από το acetamiprid





AGREE WP

Αριθμός Άδειας Διάθεσης στην Αγορά: 14582 / 20.12.2016



Δραστική Ουσία: *B. thuringiensis ssp. aizawai* strain GC-91 50% (β/β), που ισοδυναμεί με 3×10^{13} CFU/kg, 25,000 IU/mg, σε ενεργό πρωτεΐνη δ-endotoxin 3,8 % (β/β).

Μορφή: Βρέξιμη σκόνη (WP).

Ταυτότητα - Τρόπος δράσης: Εντομοκτόνο με ζωντανούς μικροοργανισμούς, με εκλεκτική δράση κατά των προνυμφών λεπιδοπτέρων. Δρα δια της κατάποσης. Μετά την κατάποση οι προνύμφες σταματούν να τρέφονται και πεθαίνουν σε μερικές ημέρες.

Φάσμα Δράσης

Στόχος	Δόσεις σκευάσματος			Τρόπος και χρόνος εφαρμογής	Μέγιστος αριθμός εφαρμογών ανά καλλιεργητική περίοδο	Τελευταία επέμβαση πριν από τη συγκομιδή (ημέρες)
	γρ./στρ.	γρ./100 λίτρα ψεκ. υγρού	Όγκος ψεκ. υγρού λίτρα/ στρέμμα			
Πράσινο σκουλήκι (<i>Helicoverpa armigera</i>)	-	60-100	50-80	Ψεκασμός φυλλώματος με την εμφάνιση των πρώτων προνυμφών ή σύμφωνα με τις γεωργικές προειδοποιήσεις	3 ανά 7-10 ημέρες	Μπορεί να χρησιμοποιηθεί μέχρι και την ημέρα της συγκομιδής.
Ρόδινο σκουλήκι (<i>Pectinophora gossypiella</i>)						
Λοιπές προνύμφες λεπιδοπτέρων						

Παρατηρήσεις:

1. Ψεκάστε μόλις φανούν οι νεαρές προνύμφες (πρώτου και δεύτερου σταδίου) και παρατηρηθούν οι πρώτες ζημιές και επαναλάβετε κατά διαστήματα ώστε ο πληθυσμός να κρατηθεί χαμηλός.
2. Οι εφαρμογές να γίνονται τις δροσερές ώρες της ημέρας για να αποφεύγεται η υψηλή UV ακτινοβολία.
3. Χρειάζεται καλό λούσιμο όλης της φυλλικής επιφάνειας γιατί το σκεύασμα δρα δια κατάποσης.
4. Το εύρος των δόσεων εξαρτάται από το στάδιο ανάπτυξης των φυτών και την ένταση της προσβολής.
5. Μην ψεκάσετε εάν αναμένεται βροχή. Εάν βρέξει σε διάστημα 24 ωρών από ψεκασμό, τότε ο ψεκασμός θα πρέπει να επαναληφθεί.
6. Η χρήση του σκευάσματος ενδείκνυται στη βιολογική γεωργία και μπορεί να ενταχθεί σε προγράμματα ολοκληρωμένης καταπολέμησης.

Εξαιρείται σήμανση

- Μη ρυπαίνετε τα νερά ύδρευσης με το σκεύασμα ή τη συσκευασία του.
- Περιέχει *Bacillus thuringiensis ssp. aizawai* strain GC-91. Μπορεί να προκαλέσει ευαισθητοποίηση.
- Για να αποφύγετε κινδύνους για την ανθρώπινη υγεία και το περιβάλλον, ακολουθήστε τις οδηγίες χρήσης.

AWARD SC

Αριθμός Άδειας Διάθεσης στην Αγορά: 2201 / 05.03.2019
(Χορήγηση άδειας 120 ημερών)*

Δραστική Ουσία: Hexythiazox 3.12% β/ο, Fenpyroximate 6.24% β/ο

Μορφή: Συμπυκνωμένο εναιώρημα (SC)

Κατηγορία & Τρόπος Δράσης: Ακαρεοκτόνο επαφής και στομάχου με δράση σε όλα τα στάδια ανάπτυξης των ακάρεων (ωοκτόνο, προνυμφοκτόνο, νυμφοκτόνο και ακμαιοκτόνο).

Φάσμα Δράσης

Στόχος	Δόσεις σκευάσματος			Τρόπος και χρόνος εφαρμογής	Μέγιστος αριθμός εφαρμογών ανά καλλιεργητική περίοδο	Τελευταία επέμβαση πριν από τη συγκομιδή (ημέρες)
	κ.εκ./στρ. (max)	κ.εκ./100 λίτρα ψεκ. υγρού	Όγκος ψεκ. υγρού λίτρα/ στρέμμα			
Κίτρινος Τετράνυχος (<i>Tetranychus urticae</i>)	120	-	30-60	Ψεκασμός φυλλώματος πλήρους κάλυψης με την εμφάνιση των προνυμφών ή των ακμαίων στα στάδια βαμβακιού από το 3ο πραγματικό φύλλο έως το 70% των καρυδιών να έχουν αποκτήσει το τελικό τους μέγεθος (BBCH 13-77).	1	45

* Η χρήση του AWARD στην καλλιέργεια του Βαμβακιού, επιτρέπεται μόνο εφόσον χορηγηθεί άδεια διάθεσης, για περιορισμένη και ελεγχόμενη χρήση του εν λόγω σκευάσματος, για χρονικό διάστημα 120 ημερών.

ΠΡΟΣΟΧΗ



- Περιέχει fenpyroximate και 1,2-Benzisothiazol-3(2H)-one. Μπορεί να προκαλέσει αλλεργική δερματική αντίδραση.
- Πολύ τοξικό για τους υδρόβιους οργανισμούς, με μακροχρόνιες επιπτώσεις.
- Για να αποφύγετε τους κινδύνους για την ανθρώπινη υγεία και το περιβάλλον, ακολουθήστε τις οδηγίες χρήσης.



PREP 480 SL

Αριθμός Άδειας Διάθεσης στην Αγορά: 8200 / 23-04-2012

**Δραστική Ουσία:** Ethephon 48% β/ο**Μορφή:** Πυκνό διάλυμα (SL)**Ταυτότητα - Τρόπος δράσης:** Ρυθμιστής φυτικής ανάπτυξης για το άνοιγμα των καψών και την αποφύλλωση στο βαμβάκι. Δρα ελευθερώνοντας αιθυλένιο στους φυτικούς ιστούς.

Φάσμα Δράσης

Στόχος	Δόσεις σκευάσματος			Τρόπος και χρόνος εφαρμογής	Μέγιστος αριθμός εφαρμογών ανά καλλιεργητική περίοδο	Τελευταία επέμβαση πριν από τη συγκομιδή (ημέρες)
	κ.εκ./ στρ. (max)	κ.εκ./100 λίτρα ψεκ. υγρού	Όγκος ψεκ. υγρού λίτρα/ στρέμμα			
Επιτάχυνση και αύξηση του ανοίγματος των ώριμων καψών προ της συγκομιδής, υποβοήθηση της αποφύλλωσης και πρωίμηση της συγκομιδής.	250-300	-	50-60	Ψεκασμός πλήρους καλύψεως όταν το βαμβάκι βρίσκεται σε πλήρη δραστηριότητα αναπτύξεως και έχουμε ποσοστό 25-40% ανοιγμένων καψών.	1	7

Παρατηρήσεις:

1. Ο ψεκασμός πλήρους καλύψεως να γίνεται με χειροκίνητο ή μηχανοκίνητο ψεκαστικό με αυλό χειρός, πίεση ψεκαστικού 2-3 atm και ακροφύσια κωνικού τύπου.
2. Οι υψηλές δόσεις όταν η θερμοκρασία είναι κάτω των 16°C.
3. Οι μεγαλύτερες δόσεις εφαρμόζονται σε περιπτώσεις μη δραστήριας αναπτύξεως της καλλιέργειας, όσο μικρότερο είναι το ποσοστό ανοιγμένων καψών, όσο περισσότερο ανώριμες είναι οι μη ανοιγμένες κάψες και όσο χαμηλότερες από 16°C είναι οι θερμοκρασίες.

ΚΙΝΔΥΝΟΣ



- Μπορεί να διαβρώσει μέταλλα.
- Προκαλεί σοβαρή οφθαλμική βλάβη.
- Επιβλαβές σε περίπτωση εισπνοής.
- Τοξικό για τους υδρόβιους οργανισμούς, με μακροχρόνιες επιπτώσεις.
- Για να αποφύγετε κινδύνους για την ανθρώπινη υγεία και το περιβάλλον, ακολουθήστε τις οδηγίες χρήσης.



ΚΑΒΥΚΙ 2,5 EC

Αριθμός Άδειας Διάθεσης στην Αγορά: 8191 / 24-06-2009



Δραστική Ουσία: Pyraflufen-ethyl 2,65% β/ο

Μορφή: Γαλακτωματοποιήσιμο υγρό (EC)

Ταυτότητα - Τρόπος δράσης: Αποφυλλωτικό βαμβακιού με στόχο τη διευκόλυνση της συγκομιδής του προϊόντος. Το δρων συστατικό του σκευάσματος (Pyraflufen-ethyl) έχει ζιζανιοκτόνο δράση που οφείλεται στην παρεμπόδιση του ενζύμου οξειδάση του πρωτοπορφυρογόνου (Protochlorophyllide oxidoreductase, PPO) ενός βασικού ενζύμου για τη βιοσύνθεση της πρωτοπορφυρίνης (protochlorophyllin).

Φάσμα Δράσης

Στόχος	Δόσεις σκευάσματος			Τρόπος και χρόνος εφαρμογής	Μέγιστος αριθμός εφαρμογών ανά καλλιεργητική περίοδο	Τελευταία επέμβαση πριν από τη συγκομιδή (ημέρες)
	κ.εκ./στρ. (max)	κ.εκ./100 λίτρα ψεκ. υγρού	Όγκος ψεκ. υγρού λίτρα/στρέμμα			
Αποφύλλωση	10 (+100 κ.εκ./στρ. φυτικό λάδι)	-	50-60	Με ψεκάσμο φυλλώματος όταν το 30%-50% των καρυδιών είναι ανοικτά (περίπου 90% ώριμα).	1	14

ΚΙΝΔΥΝΟΣ



- Επιβλαβές σε περίπτωση εισπνοής.
- Προκαλεί ερεθισμό του δέρματος.
- Μπορεί να προκαλέσει αλλεργική δερματική αντίδραση.
- Προκαλεί σοβαρή οφθαλμική βλάβη.
- Μπορεί να προκαλέσει θάνατο σε περίπτωση κατάποσης και διείσδυσης στις αναπνευστικές οδούς.
- Πολύ τοξικό για τους υδρόβιους οργανισμούς, με μακροχρόνιες επιπτώσεις.
- Για να αποφεύγετε κινδύνους για την ανθρώπινη υγεία και το περιβάλλον, ακολουθήστε τις οδηγίες χρήσης.

ΠΡΟΟΡΙΖΕΤΑΙ ΜΟΝΟ ΓΙΑ ΕΠΑΓΓΕΛΜΑΤΙΕΣ ΧΡΗΣΤΕΣ



▶ ΑΠΟΦΥΛΛΩΣΗ ΒΑΜΒΑΚΙΟΥ

Η αποφύλλωση είναι απαραίτητη και σημαντική:

- Επιταχύνει το ομοιόμορφο άνοιγμα των καρυδιών.
- Διευκολύνει τη μηχανοσυλλογή.
- Μειώνεται το ποσοστό ξένων υλών (φύλλα, κάψες-στελέχη) και ο χρωματισμός της ίνας.
- Αποφεύγεται το σάπισμα και η καραμελοποίηση των καρυδιών.
- Καλύτερη ποιότητα βαμβακιού.

▶ Πότε πρέπει να γίνεται η αποφύλλωση:

Ο χρόνος της αποφύλλωσης είναι πολύ σημαντικός για την επιτυχία της εφαρμογής

- Ο ψεκάσμος πρέπει να γίνεται όταν το ποσοστό ανοίγματος των καρυδιών στις φυτείες είναι 50-60% και τα καρύδια της κορυφής είναι τουλάχιστον 30-35 ημερών.
- Η πρόωρη ή όψιμη επέμβαση μειώνουν την παραγωγή και υποβαθμίζουν την ποιότητα του βαμβακιού.

Τα κυριότερα ζιζάνια στη βαμβακοκαλλιέργεια



Chenopodium album
Λουβουδιά



Abutilon theophrasti
Αγριοβαμβακιά



Solanum nigrum
Αγριοτοματιά



Echinochloa crus-galli
Μουχρίτσα



Sorghum halepense
Βέλιουρας



Xanthium strumarium
Αγριομελιτζάνα



Datura stramonium
Τάτουλας



Cyperus rotundus
Κύπερην



Cynodon dactylon
Αγριάδα

DIFFERENCE® 50 SC

Αριθμός Άδειας Διάθεσης στην Αγορά: 70138 / 09.11.2015

FLOW 50 SC

Αριθμός Άδειας Διάθεσης στην Αγορά: 70141 / 30.11.2015



Δραστική Ουσία: Fluometuron 50% β/ο

Μορφή: Συμπυκνωμένο Εναιώρημα (SC)

Ταυτότητα - Τρόπος δράσης: Προσπαρτικό, προφυτρωτικό ή μεταφυτρωτικό ζιζανιοκτόνο κατά των ετησίων αγρωστωδών και πλατύφυλλων ζιζανίων στο βαμβάκι. Απορροφάται κυρίως από τις ρίζες και δευτερευόντως από το φύλλωμα και δρα διασυστηματικά παρεμποδίζοντας τη φωτοσύνθεση.

Φάσμα Δράσης

Στόχος	Δόσεις σκευάσματος			Τρόπος και χρόνος εφαρμογής	Μέγιστος αριθμός εφαρμογών ανά καλλιεργητική περίοδο	Τελευταία επέμβαση πριν από τη συγκομιδή (ημέρες)
	κ.εκ./στρ. (max)	κ.εκ./100 λίτρα ψεκ. υγρού	Όγκος ψεκ. υγρού λίτρα/ στρέμμα			
Πλατύφυλλα και αγρωστώδη ζιζάνια	240 – 400	-	30-60	(1) Πριν τη σπορά, με ενσωμάτωση στο έδαφος σε βάθος 5-8 εκ.	1	Μη εφαρμόσιμο
	300+100 ή 200+200			(2) «Σπαστή» εφαρμογή προσπαρτικά, και προφυτρωτικά, με ενσωμάτωση.	2	
	240 – 400	-	30-60	(3) Προφυτρωτικά. Εφόσον δεν ακολουθήσει βροχή, να ακολουθήσει άρδευση με 20-50 m ³ νερό / στρέμμα.	1	Μη εφαρμόσιμο
	200			(4) Μετά το φύτευμα των βαμβακοφύτων και όταν αυτά έχουν ύψος 10-15 εκ., με κατευθυνόμενο ψεκασμό στη βάση τους.		

ΚΑΤΑΠΟΛΕΜΟΥΜΕΝΑ ΖΙΖΑΝΙΑ

(1) Προσπαρτική εφαρμογή:

Καλή αποτελεσματικότητα: Βλήτο (*Amaranthus retroflexus*), Μουχρίτσα (*Echinochloa crus-galli*), Γλυστρίδα (*Portulaca oleracea*), Αγριοτοματιά (*Solanum nigrum*), Βέλιουρας (*Sorghum halepense*), Αγριομελιτζάνα (*Xanthium strumarium*).

Μέτρια αποτελεσματικότητα: Αγριοβαμβακιά (*Abutilon theophrasti*).

(2) Σπαστή εφαρμογή (προσπαρτικά και προφυτρωτικά σε αναλογία:

300 κ.εκ. + 100 κ.εκ. ή 200 κ.εκ. + 200 κ.εκ.):

Καλή αποτελεσματικότητα: Αγριοβαμβακιά (*Abutilon theophrasti*), Βλήτο (*Amaranthus retroflexus*), Τάτουλας (*Datura stramonium*), Γλυστρίδα (*Portulaca oleracea*), Αγριοτοματιά (*Solanum nigrum*), Βέλιουρας (*Sorghum halepense*), Αγριομελιτζάνα (*Xanthium strumarium*).

Μέτρια αποτελεσματικότητα: Μουχρίτσα (*Echinochloa crus-galli*).

(3) Προφυτρωτική εφαρμογή:

Καλή αποτελεσματικότητα: Λουβουδιές (*Chenopodium spp.*), Αγριοβαμβακιά (*Abutilon theophrasti*), Βλήτο (*Amaranthus retroflexus*, *Amaranthus sp.*), Τάτουλας (*Datura stramonium*), Μουχρίτσα (*Echinochloa crus-galli*), Αγριοπιπεριά (*Polygonum persicaria*), Γλυστρίδα (*Portulaca oleracea*), Αγριοτοματιά (*Solanum nigrum*), Βέλιουρας (*Sorghum halepense*), Αγριομελιτζάνα (*Xanthium strumarium*).

(4) Μεταφυτρωτική εφαρμογή:

Καλή αποτελεσματικότητα: Αγριομελιτζάνα (*Xanthium strumarium*).

Μέτρια αποτελεσματικότητα: Βλήτο (*Amaranthus retroflexus*), Αγριοτοματιά (*Solanum nigrum*).

Παρατηρήσεις:

1. Η δόση είναι ανάλογη του τύπου του εδάφους και των ζιζανίων. Για ελαφριά εδάφη, μικρό πληθυσμό ζιζανίων και σε νεαρό στάδιο χρησιμοποιήστε χαμηλότερες δοσολογίες.
2. Η προσπαρτική εφαρμογή συνιστάται για ξηρά εδάφη ή όταν αναμένεται να επικρατήσουν συνθήκες ξηρασίας μετά την εφαρμογή.
3. Η μεταφυτρωτική εφαρμογή συνιστάται μόνο όταν δεν έχει υπάρξει καλός έλεγχος των ζιζανίων κατά την προσπαρτική ή προφυτρωτική εφαρμογή, με δοσολογία που δεν υπερβαίνει τα 200 κ.εκ./στρ. (σε κάθε περίπτωση, δε θα πρέπει να γίνεται υπέρβαση της συνολικής δόσης των 400 κ.εκ./στρ. με το σκεύασμα ανά έτος.
4. Μπορεί να συνδυαστεί με σκευάσματα με δραστική ουσία pendimethalin ή S-metolachlor (βλέπε «Οδηγίες Χρήσης») για καλύτερο έλεγχο της Μουχρίτσας και άλλων αγρωστωδών ζιζανίων.

ΠΡΟΣΟΧΗ



- Επιβλαβές σε περίπτωση κατάποσης.
- Υποίτιο για πρόκληση καρκίνου.
- Τοξικό για τους υδρόβιους οργανισμούς, με μακροχρόνιες επιπτώσεις.
- Για να αποφύγετε κινδύνους για την ανθρώπινη υγεία και το περιβάλλον, ακολουθήστε τις οδηγίες χρήσης.

ΠΡΟΟΡΙΖΕΤΑΙ ΜΟΝΟ ΓΙΑ ΕΠΑΓΓΕΛΜΑΤΙΕΣ ΧΡΗΣΤΕΣ



PROWL® 455 CS

Αριθμός Αδείας Διάθεσης στην Αγορά: 7973 / 27.03.2012



Δραστική Ουσία: : Pendimethalin 45,5% β/ο

Μορφή: Εναιώρημα μικροκαψυλίων (CS)

Ταυτότητα - Τρόπος δράσης: Εκλεκτικό ζιζανιοκτόνο

για την καταπολέμηση ετήσιων αγρωστωδών και πλατύφυλλων ζιζανίων. Στο βιοχημικό επίπεδο επηρεάζει τη λειτουργία της μίτωσης

με παρεμπόδιση του σχηματισμού των μικροσωληνίσκων της μιτωτικής ατράκτου.

Φάσμα Δράσης

Στόχος	Δόσεις σκευάσματος			Τρόπος και χρόνος εφαρμογής	Μέγιστος αριθμός εφαρμογών ανά καλλιεργητική περίοδο	Τελευταία επέμβαση πριν από τη συγκομιδή (ημέρες)
	κ.εκ./στρ. (max)	κ.εκ./100 λίτρα ψεκ. υγρού	Όγκος ψεκ. υγρού λίτρα/ στρέμμα			
Ετήσια αγρωστώδη και πλατύφυλλα ζιζάνια*	360-430	-	20-60	Προσπαρτικά με ενσωμάτωση ή προφυτρωτικά της καλλιέργειας.	1	Δεν ορίζεται λόγω του πολύ νωρίς χρόνου εφαρμογής

*ΕΤΗΣΙΑ ΑΓΡΩΣΤΩΔΗ ΖΙΖΑΝΙΑ:

Ευαίσθητα ζιζάνια:

Μουχρίτσα (*Echinochloa crus-galli*), Πράσινη Σετάρια (*Setaria viridis*), Σπονδυλωτή Σετάρια (*Setaria verticillata*), Αιματόχορτο (*Digitaria sanguinalis*).

Μετρίως ευαίσθητα:

Αγριοβρώμη (*Avena sterilis*).

*ΕΤΗΣΙΑ ΠΛΑΤΥΦΥΛΛΑ ΖΙΖΑΝΙΑ:

Ευαίσθητα ζιζάνια:

Πλαγιαστό Βλήτο (*Amaranthus blitoides*), Τραχύ Βλήτο (*Amaranthus retroflexus*), Αναγαλλίς (*Anagallis arvensis*), Λουβουδιά (*Chenopodium album*), Κοινό Ηλιοτρόπιο (*Heliotropium europaeum*), Πολυκόμπι (*Polygonum aviculare*), Αγριοπιπεριά (*Polygonum persicaria*), Αναρριχώμενο Πολύγωνο (*Blitoiderdykia convolvulus*), Γλυστρίδα (*Portulaca oleracea*), Παπαρούνα, Κουφάγκαθο (*Silybum marianum*).

Στελλάρια (*Stellaria media*), Άγριο Σινάπι (*Sinapis arvensis*), Στύφνος (*Solanum nigrum*), Ζωχός (*Sonchus oleraceus*), Τριβόλι (*Tribulus terrestris*), Βερόνικα (*Veronica hederifolia*, *V. persica*), Μαρτιάκος (*Senecio vulgaris*).

Μετρίως ευαίσθητα:

Αγριοβαμβακιά (*Abutilon theophrasti*), Καπνόχορτο (*Fumaria officinalis*), Κολλιτσίδα (*Galium spp.*), Ρανούγκουλος (*Ranunculus spp.*), Ραπανίδα (*Raphanus raphanistrum*).

Παρατηρήσεις:

- Η δράση του Prowl 455 CS στις επιφανειακές εφαρμογές επηρεάζεται σημαντικά από την εδαφική υγρασία. Συνιστάται στις περιπτώσεις αυτές πότισμα 24-48 ώρες μετά την εφαρμογή για την ενσωμάτωση – «ενεργοποίηση» του ζιζανιοκτόνου στο έδαφος.
- Για την καλύτερη αντιμετώπιση του στύφνου (*Solanum nigrum*), μετά την προσπαρτική εφαρμογή με ενσωμάτωση συνιστάται να ακολουθήσει εφαρμογή μετασπαρτικά, προφυτρωτικά της καλλιέργειας με ένα ζιζανιοκτόνο που περιέχει τη δραστική ουσία fluometuron στη δόση 250 κ.εκ./στρέμμα (σκεύασμα 50% περιεκτικότητας σε δρων συστατικό) ή 125 γρ. δραστική ουσία /στρέμμα.
- Οι μικρότερες δόσεις αναφέρονται σε ελαφριά εδάφη - χαμηλής περιεκτικότητας σε οργανική ουσία και μικρότερη πίεση προσβολής, ενώ οι μεγαλύτερες σε μέσης σύστασης ή βαριά εδάφη – μέσης έως υψηλής περιεκτικότητας σε οργανική ουσία ή/και μεγαλύτερη πίεση προσβολής. Στις περιπτώσεις που χρησιμοποιηθούν οι μέγιστες δόσεις, και ανάλογα με τη σύσταση/γονιμότητα του εδάφους, είναι δυνατό να παρατηρηθεί παροδική καθυστέρηση ανάπτυξης των φυτών, ειδικά σε συνθήκες υψηλής εδαφικής υγρασίας ή/και χαμηλών θερμοκρασιών.
- Το Prowl 455 CS καταπολεμά τα ζιζάνια που φυτρώνουν ή βρίσκονται σε πολύ νεαρό στάδιο (φύτρωμα-κοτυληδόνας). Εφόσον υπάρχουν φυτρωμένα ζιζάνια θα πρέπει προηγουμένως να καταστραφούν με σκάλισμα ή βοτάνισμα ή με κατάλληλο μεταφυτρωτικό ζιζανιοκτόνο.

ΠΡΟΣΟΧΗ



- Πολύ τοξικό για τους υδρόβιους οργανισμούς, με μακροχρόνιες επιπτώσεις.
- Για να αποφύγετε κινδύνους για την ανθρώπινη υγεία και το περιβάλλον, ακολουθήστε τις οδηγίες χρήσης.

ΠΡΟΟΡΙΖΕΤΑΙ ΜΟΝΟ ΓΙΑ ΕΠΑΓΓΕΛΜΑΤΙΕΣ ΧΡΗΣΤΕΣ





FUSILADE® MAX EC

Αριθμός Άδειας Διάθεσης στην Αγορά: 70439/02.12.2021

**Δραστική Ουσία:** Fluazifop-P-butyl 12.5% β/ο**Μορφή:** Γαλακτωματοποιήσιμο υγρό (EC)**Ταυτότητα - Τρόπος δράσης:** Εκλεκτικό διασυστηματικό ζιζανιοκτόνο φυλλώματος για τη μεταφυτρωτική καταπολέμηση αγρωστωδών ζιζανίων. Η απορρόφηση του γίνεται από τα φύλλα και μετακινείται στους υπέργειους και υπόγειους βλαστούς ιστούς των φυτών. Σε βιοχημικό επίπεδο παρεμποδίζει τη βιοσύνθεση των λιπαρών οξέων (παρεμποδιστής του ενζύμου καρβοξυλάση του ακετυλο-συνενζύμου A - ACCase).

Φάσμα Δράσης

Στόχος	Δόσεις σκευάσματος			Τρόπος και χρόνος εφαρμογής	Μέγιστος αριθμός εφαρμογών ανά καλλιεργητική περίοδο	Τελευταία επέμβαση πριν από τη συγκομιδή (ημέρες)
	κ.εκ./στρ. (max)	κ.εκ./100 λίτρα ψεκ. υγρού	Όγκος ψεκ. υγρού λίτρα/στρέμμα			
Αγρωστώδη ετήσια ζιζάνια	100-250	-	10-40	Ψεκασμός φυλλώματος. Όταν τα αγρωστώδη ζιζάνια έχουν τουλάχιστον δύο αναπτυγμένα φύλλα και πριν το στάδιο του πλήρους αδελφώματος.	1	90

Ευαίσθητα ετήσια ζιζάνια: Αλεπουούρα (*Alopecurus sp.*), Αγριοβρώμη (*Avena sp.*), Βρώμος (*Bromus sp.*), Κριθάρι (*Hordeum vulgare*), Σιτάρι (*Triticum aestivum*), Αιματόχορτο (*Digitaria sp.*), Μουχρίτσα (*Echinochloa crus-galli*), Σετάρια (*Setaria sp.*).

Παρατηρήσεις:

- Μην εφαρμόζετε το σκεύασμα σε ζιζάνια που βρίσκονται υπό stress (ξηρασία, χαμηλές θερμοκρασίες, βοσκή). Η αποτελεσματικότητα του προϊόντος μπορεί να ελαττωθεί όταν το έδαφος είναι στεγνό και η σχετική υγρασία μικρότερη του 60%.
- Μετά την εφαρμογή του σκευάσματος σε καλλιέργειες βαμβακιού να μην εφαρμόζεται σκεύασμα που περιέχει fluazifop-p-butyl κατά τη διάρκεια του επόμενου χρόνου.

ΠΡΟΣΟΧΗ



- Υποπνο για πρόκληση βλάβης στο έμβρυο.
- Πολύ τοξικό για τους υδρόβιους οργανισμούς, με μακροχρόνιες επιπτώσεις.
- Για να αποφύγετε κινδύνους για την ανθρώπινη υγεία και το περιβάλλον, ακολουθήστε τις οδηγίες χρήσης.
- Περιέχει fluazifop-p-butyl. Μπορεί να προκαλέσει αλλεργική αντίδραση.
- 63,02% του μείγματος αποτελείται από συστατικά άγνωστης τοξικότητας από αναπνοής.

Η Διαχρονική και Αξιοπίστη Λύση στην καταπολέμηση των αγρωστωδών ζιζανίων!

Το **FUSILADE® MAX** είναι ενισχυμένο με την **Τεχνολογία Isolink** που μεγιστοποιεί την αποτελεσματικότητα του δραστικού, λόγω της εξαιρετικής προσκολλητικής του ικανότητας στα στενόφυλλα ζιζάνια.



Απορροφάται ταχύτατα από τα φύλλα και μετακινείται στους υπέργειους και υπόγειους ιστούς των φυτών, μέσω του αποπλάστη και του συμπλάστη.

ΠΛΕΟΝΕΚΤΗΜΑΤΑ

- Διαχρονική και αξιόπιστη λύση στην καταπολέμηση των ζιζανίων.
- Υψηλή αποτελεσματικότητα λόγω της Τεχνολογίας Isolink.
- Άμεσα ορατά αποτελέσματα λόγω της βέλτιστης ικανότητας διείσδυσής του.
- Αντοχή στην έκπλυση από τη βροχή λόγω της διασυστηματικής του δράσης.
- Δράση και σε χαμηλές θερμοκρασίες.
- Κατάλληλο για χρήση σε Προγράμματα Διαχείρισης Ανθεκτικότητας των ζιζανίων.
- Μη φυτοτοξικό για την καλλιέργεια όταν εφαρμόζεται σύμφωνα με τα αναγραφόμενα στην ετικέτα του.

TARGA® 5 EC

Αριθμός Άδειας Διάθεσης στην Αγορά: 70191 / 12.12.2016



Δραστική Ουσία: Quizalofop-p-ethyl 5% β/ο

Μορφή: Γαλακτωματοποιήσιμο υγρό (EC)

Ταυτότητα - Τρόπος δράσης: Διασυστηματικό ζιζανιοκτόνο ετήσιων και πολυετών αγρωστωδών ζιζανίων. Απορροφάται από τα φύλλα και το στέλεχος των φυτών και παρεμποδίζει την ανάπτυξη των μεριστωμάτων στα φύλλα και στο ρίζωμα.

Φάσμα Δράσης

Στόχος	Δόσεις σκευάσματος			Τρόπος και χρόνος εφαρμογής	Μέγιστος αριθμός εφαρμογών ανά καλλιεργητική περίοδο	Τελευταία επέμβαση πριν από τη συγκομιδή (ημέρες)
	κ.εκ./στρ. (max)	κ.εκ./100 λίτρα ψεκ. υγρού	Όγκος ψεκ. υγρού λίτρα/ στρέμμα			
Ετήσια αγρωστώδη ζιζάνια *	100-150	-	20-40	Μεταφυτρωτικά των ζιζανίων, από το στάδιο των 2 φύλλων της καλλιέργειας ως την έναρξη της κάλυψης των σειρών (BBCH 12-31)	1	45
Πολυετή αγρωστώδη ζιζάνια*	150-300					

* ΚΑΤΑΠΟΛΕΜΟΥΜΕΝΑ ΖΙΖΑΝΙΑ:

Ευαίσθητα ζιζάνια:

Ετήσια ζιζάνια: *Alopecurus myosuroides* (Αλεπουουρά), *Avena sp.* (Αγριοβρώμη), *Bromus sp.* (Βρόμος), *Digitaria sanguinalis* (Αιματόχορτο), *Echinochloa crus-galli*, *Echinochloa phyllorogon* (Μουχρίτσα), *Hordeum vulgare* (Κριθάρια), *Lolium sp.* (Ηρες), *Oryza rufipogon*, *Phalaris sp.* (Φαλαρίδες), *Sorghum halepense* (Βέλιουρας από σπόρο), *Triticum aestivum* (Σιτάρια),

Πολυετή ζιζάνια: *Agorrygon repens* (Αγρόπυρο), *Sorghum halepense* (Βέλιουρας από ρίζωμα).

Μετρίως ευαίσθητα ζιζάνια:

Ετήσια ζιζάνια: *Setaria sp.* (Σετάριες), *Poa annua* (ετήσια Πόα).

Πολυετή ζιζάνια: *Cynodon dactylon* (Αγριάδα).

Ανθεκτικά ζιζάνια: Όλα τα πλατύφυλλα.

Παρατηρήσεις:

- Οι μικρές δόσεις εφαρμόζονται όταν τα ζιζάνια βρίσκονται σε νεαρό στάδιο.
- Το *Sorghum halepense* καταπολεμάται καλύτερα με σπαστή εφαρμογή, με δόση 100 κ.εκ./στρέμμα όταν έχει μήκος βλαστού 20-30 εκατοστά και 125 κ.εκ./στρέμμα για τις αναβλαστήσεις. Η *Poa annua* καταπολεμάται καλύτερα σε μικρό στάδιο και σε δόση 300 κ.εκ./στρέμμα.
- Μην ψεκάζετε όταν ο καιρός είναι ψυχρός και όταν οι καλλιέργειες δεν είναι εύρωστες.
- Μην ψεκάζετε όταν επικρατούν υψηλές θερμοκρασίες, ξηρός αέρας και παρουσία δρόσου στα φύλλα.
- Εφαρμόζεται μεταφυτρωτικά ως προς την καλλιέργεια και τα ζιζάνια.
- Για ετήσια ζιζάνια εφαρμόζεται από το στάδιο 3-4 φύλλων στη χαμηλότερη δόση ή αργότερα με τη μεγαλύτερη δόση.
- Για πολυετή ζιζάνια εφαρμόζεται από το στάδιο επιμήκυνσης του στελέχους ως και στο φύλλο σημαίας.

Υψηλή ταχύτητα δράσης – Σταθερή αξία ενάντια στα δυσεξόντωτα ζιζάνια

Τα ψεκασμένα ζιζάνια σταματούν να αναπτύσσονται 1 - 2 ημέρες μετά την εφαρμογή. Τα νεότερα φύλλα γίνονται κίτρινα και το χαμηλότερο μέρος των βλαστών νεκρώνεται. Τελικά όλο το ζιζάνιο καταστρέφεται μέσα σε 10 - 20 ημέρες, ανάλογα με τις κλιματικές συνθήκες.



ΚΙΝΔΥΝΟΣ



- Μπορεί να προκαλέσει θάνατο σε περίπτωση κατάποσης και διείσδυσης στις αναπνευστικές οδούς.
- Προκαλεί ερεθισμό του δέρματος.
- Μπορεί να προκαλέσει υπνηλία ή ζάλη.
- Επιβλαβές σε περίπτωση εισπνοής.
- Μπορεί να προκαλέσει δερματική αλλεργική αντίδραση.
- Προκαλεί σοβαρή οφθαλμική βλάβη.
- Πολύ τοξικό για τους υδρόβιους οργανισμούς. Περιέχει: Solvent naphtha (petroleum), heavy arom. (CAS: 64742-94-5) Calcium dodecylbenzenesulphonate (CAS 26264-06-2) / 2-Ethylhexanol (CAS: 104-76-7). Dodecan-1-ol, ethoxylated (CAS: 9002-92-0)
- Για να αποφύγετε κινδύνους για την ανθρώπινη υγεία και το περιβάλλον, ακολουθήστε τις οδηγίες χρήσης.



ROUNDUP® GOLD 36 SL

Αριθμός Άδειας Διάθεσης στην Αγορά:
7928 / 24-09-2009



Δραστική Ουσία: Glyphosate οξύ 36% β/ο (υπό μορφή άλατος Καλίου 44,1% β/ο)

Μορφή: Πυκνό διάλυμα (SL)

Ταυτότητα - Τρόπος δράσης: Διασυστηματικό, μη εκλεκτικό ζιζανιοκτόνο για την καταπολέμηση ετήσιων και πολυετών (αγρωστωδών, πλατύφυλλων ζιζανίων) και υδροχαρών ζιζανίων, ξυλωδών φυτών. Απορροφάται από τα φύλλα και τους τρυφερούς βλαστούς των ζιζανίων και παρεμποδίζει το ένζυμο EPSPS αναστέλλοντας τη βιοσύνθεση των αρωματικών αμινοξέων.

Φάσμα Δράσης

Στόχος	Δόσεις σκευάσματος			Τρόπος και χρόνος εφαρμογής	Μέγιστος αριθμός εφαρμογών ανά καλλιεργητική περίοδο	Τελευταία επέμβαση πριν από τη συγκομιδή (ημέρες)
	κ.εκ./στρ. (max)	κ.εκ./100 λίτρα ψεκ. υγρού	Όγκος ψεκ. υγρού λίτρα/ στρέμμα			
Ετήσια ζιζάνια (αγρωστώδη και πλατύφυλλα)	150-200	-	20-40	Κατευθυνόμενος ψεκασμός μεταξύ των γραμμών πριν την έναρξη της άνθησης	1	7
Πολυετή ζιζάνια Βέλιουρας (<i>Sorghum halepense</i>)	500				1	

Παρατηρήσεις:

1. Για την καταπολέμηση των ετήσιων ζιζανίων απαιτούνται συνήθως μία με δύο εφαρμογές (χειμώνα-άνοιξη) ή/και (καλοκαίρι-φθινόπωρο) ανάλογα με την εποχή εμφάνισης των ζιζανίων και την καλλιέργεια, όταν τα ζιζάνια βρίσκονται στο στάδιο της ζωηρής τους ανάπτυξης.
2. Τα σταγονίδια του ψεκαστικού διαλύματος δεν πρέπει να έρχονται σε επαφή με τα στελέχη και το φύλλωμα των φυτών βαμβακιού. Επιβάλλεται η χρήση προστατευτικών καλυμμάτων (καλυπτρών) γύρω από τα μπέκ για την αποφυγή φυτοτοξικότητας στις καλλιέργειες.
3. Να μη γίνεται ψεκασμός αν αναμένεται βροχή σε 6 ώρες.
4. Μην ψεκάζετε όταν φυσάει.
5. Να μη χρησιμοποιείται σε καλλιέργειες που προορίζονται για σποροπαραγωγή.
6. Η εφαρμογή να γίνεται όταν δεν υπάρχει νερό στα στραγγιστικά κανάλια.

ΠΡΟΣΟΧΗ



- Προκαλεί σοβαρό οφθαλμικό ερεθισμό.
- Τοξικό για τους υδρόβιους οργανισμούς με μακροχρόνιες επιπτώσεις.
- Για να αποφύγετε κινδύνους για την ανθρώπινη υγεία και το περιβάλλον, ακολουθήστε τις οδηγίες χρήσης.

ROUNDUP® ULTRA 48 SL

Αριθμός Άδειας Διάθεσης στην Αγορά:
70114 / 25-02-2015



Δραστική Ουσία: Glyphosate οξύ 48% β/ο (υπό μορφή άλατος Καλίου: 58,81% β/ο)

Μορφή: Πυκνό διάλυμα (SL)

Ταυτότητα - Τρόπος δράσης: Διασυστηματικό, μη εκλεκτικό ζιζανιοκτόνο για την καταπολέμηση ετήσιων και πολυετών (αγρωστωδών, πλατύφυλλων ζιζανίων) και υδροχαρών ζιζανίων και ξυλωδών φυτών. Απορροφάται από τα φύλλα και τους τρυφερούς βλαστούς των ζιζανίων και παρεμποδίζει το ένζυμο EPSPS αναστέλλοντας τη βιοσύνθεση των αρωματικών αμινοξέων.

Φάσμα Δράσης

Στόχος	Δόσεις σκευάσματος			Τρόπος και χρόνος εφαρμογής	Μέγιστος αριθμός εφαρμογών ανά καλλιεργητική περίοδο	Τελευταία επέμβαση πριν από τη συγκομιδή (ημέρες)
	κ.εκ./στρ. (max)	κ.εκ./100 λίτρα ψεκ. υγρού	Όγκος ψεκ. υγρού λίτρα/ στρέμμα			
Ετήσια ζιζάνια (αγρωστώδη και πλατύφυλλα)	110 - 150	-	20-40	Κατευθυνόμενος ψεκασμός με καλύπτρα μεταξύ των γραμμών πριν την έναρξη της άνθησης.	1	--
Πολυετή ζιζάνια (αγρωστώδη και πλατύφυλλα), (<i>Sorghum halepense</i>)	375				1	

Παρατηρήσεις:

1. Για την καταπολέμηση των ετήσιων ζιζανίων απαιτούνται συνήθως μία με δύο εφαρμογές (χειμώνα-άνοιξη) ή/και (καλοκαίρι-φθινόπωρο), ανάλογα με την εποχή εμφάνισης των ζιζανίων και την καλλιέργεια, όταν τα ζιζάνια βρίσκονται στο στάδιο της ζωηρής τους ανάπτυξης. Για την καταπολέμηση πολυετών ζιζανίων απαιτείται συνήθως μία εφαρμογή, όταν τα ζιζάνια βρίσκονται κοντά στην άνθηση κατά την άνθηση ή λίγο μετά από αυτή.
2. Ο ψεκασμός πρέπει να είναι κατευθυνόμενος μεταξύ των γραμμών πριν την έναρξη της άνθησης της καλλιέργειας. Τα σταγονίδια του ψεκαστικού διαλύματος δεν πρέπει να έρχονται σε επαφή με τα στελέχη και το φύλλωμα των φυτών.
3. Επιβάλλεται η χρήση προστατευτικών καλυμμάτων (καλυπτρών) γύρω από τα μπέκ για την αποφυγή φυτοτοξικότητας στις καλλιέργειες.



- Τοξικό για τους υδρόβιους οργανισμούς, με μακροχρόνιες επιπτώσεις.
- Για να αποφύγετε κινδύνους για την ανθρώπινη υγεία και το περιβάλλον, ακολουθήστε τις οδηγίες χρήσης.

CLINIC® 36 SL

Αριθμός Άδειας Διάθεσης στην Αγορά: 70330 / 22.04.2019



Δραστική Ουσία: Glyphosate οξύ 36% β/ο (υπό μορφή άλατος ισοπροπυλαμίνης 48,6% β/ο)

Μορφή: Πυκνό διάλυμα (SL)

Ταυτότητα - Τρόπος δράσης: Διασυστηματικό, μη εκλεκτικό ζιζανιοκτόνο για την καταπολέμηση ετήσιων και πολυετών (αγρωστωδών, πλατύφυλλων ζιζανίων) και υδροχαρών ζιζανίων, ξυλωδών φυτών. Απορροφάται από τα φύλλα και τους τρυφερούς βλαστούς των ζιζανίων και παρεμποδίζει το ένζυμο EPSPS αναστέλλοντας τη βιοσύνθεση των αρωματικών αμινοξέων.

Στόχος	Δόσεις σκευάσματος			Τρόπος και χρόνος εφαρμογής	Μέγιστος αριθμός εφαρμογών ανά καλλιεργητική περίοδο	Τελευταία επέμβαση πριν από τη συγκομιδή (ημέρες)
	κ.εκ./στρ. (max)	κ.εκ./100 λίτρα ψεκ. υγρού	Όγκος ψεκ. υγρού λίτρα/στρέμμα			
Ετήσια ζιζάνια (αγρωστώδη και πλατύφυλλα)	150-200	-	20-40	Κατευθυνόμενος ψεκασμός μεταξύ των γραμμών πριν την έναρξη της άνθησης	1	7
Πολυετή ζιζάνια Βέλιουρας (<i>Sorghum halepense</i>)	500				1	

Παρατηρήσεις:

1. Για την καταπολέμηση των ετήσιων ζιζανίων απαιτούνται συνήθως μία με δύο εφαρμογές (χειμώνα-άνοιξη) ή/και (καλοκαίρι-φθινόπωρο) ανάλογα με την εποχή εμφάνισης των ζιζανίων και την καλλιέργεια, όταν τα ζιζάνια βρίσκονται στο στάδιο της ζωής τους ανάπτυξης.
2. Τα σταγονίδια του ψεκαστικού διαλύματος δεν πρέπει να έρχονται σε επαφή με τα στελέχη και το φύλλωμα των φυτών βαμβακιού. Επιβάλλεται η χρήση προστατευτικών καλυμμάτων (καλυπτρών) γύρω από τα μπέκ για την αποφυγή φυτοτοξικότητας στις καλλιέργειες.
3. Να μη γίνεται ψεκασμός αν αναμένεται βροχή σε 6 ώρες.
4. Μην ψεκάζετε όταν φυσάει.
5. Να μη χρησιμοποιείται σε καλλιέργειες που προορίζονται για σποροπαραγωγή.
6. Η εφαρμογή να γίνεται όταν δεν υπάρχει νερό στα στραγγιστικά κανάλια.

ΠΡΟΣΟΧΗ



- Τοξικό για τους υδρόβιους οργανισμούς με μακροχρόνιες επιπτώσεις.
- Για να αποφύγετε κινδύνους για την ανθρώπινη υγεία και το περιβάλλον, ακολουθήστε τις οδηγίες χρήσης.

50

ΠΡΟΟΡΙΖΕΤΑΙ ΜΟΝΟ ΓΙΑ ΕΠΑΓΓΕΛΜΑΤΙΕΣ ΧΡΗΣΤΕΣ

CREDIT® 36 SL

Αριθμός Άδειας Διάθεσης στην Αγορά: 70336 / 18.06.2019



Δραστική Ουσία: Glyphosate οξύ 36% β/ο (υπό μορφή άλατος ισοπροπυλαμίνης 48,6% β/ο)

Μορφή: Πυκνό διάλυμα (SL)

Ταυτότητα - Τρόπος δράσης: Διασυστηματικό, μη εκλεκτικό ζιζανιοκτόνο για την καταπολέμηση ετήσιων και πολυετών (αγρωστωδών, πλατύφυλλων ζιζανίων) και υδροχαρών ζιζανίων, ξυλωδών φυτών. Απορροφάται από τα φύλλα και τους τρυφερούς βλαστούς των ζιζανίων και παρεμποδίζει το ένζυμο EPSPS αναστέλλοντας τη βιοσύνθεση των αρωματικών αμινοξέων.

Στόχος	Δόσεις σκευάσματος			Τρόπος και χρόνος εφαρμογής	Μέγιστος αριθμός εφαρμογών ανά καλλιεργητική περίοδο	Τελευταία επέμβαση πριν από τη συγκομιδή (ημέρες)
	κ.εκ./στρ. (max)	κ.εκ./100 λίτρα ψεκ. υγρού	Όγκος ψεκ. υγρού λίτρα/στρέμμα			
Ετήσια ζιζάνια (αγρωστώδη και πλατύφυλλα)	150-200	-	20-40	Κατευθυνόμενος ψεκασμός μεταξύ των γραμμών πριν την έναρξη της άνθησης	1	7
Πολυετή ζιζάνια Βέλιουρας (<i>Sorghum halepense</i>)	500				1	

Παρατηρήσεις:

1. Για την καταπολέμηση των ετήσιων ζιζανίων απαιτούνται συνήθως μία με δύο εφαρμογές (χειμώνα-άνοιξη) ή/και (καλοκαίρι-φθινόπωρο) ανάλογα με την εποχή εμφάνισης των ζιζανίων και την καλλιέργεια, όταν τα ζιζάνια βρίσκονται στο στάδιο της ζωής τους ανάπτυξης.
2. Τα σταγονίδια του ψεκαστικού διαλύματος δεν πρέπει να έρχονται σε επαφή με τα στελέχη και το φύλλωμα των φυτών βαμβακιού. Επιβάλλεται η χρήση προστατευτικών καλυμμάτων (καλυπτρών) γύρω από τα μπέκ για την αποφυγή φυτοτοξικότητας στις καλλιέργειες.
3. Να μη γίνεται ψεκασμός αν αναμένεται βροχή σε 6 ώρες.
4. Μην ψεκάζετε όταν φυσάει.
5. Να μη χρησιμοποιείται σε καλλιέργειες που προορίζονται για σποροπαραγωγή.
6. Η εφαρμογή να γίνεται όταν δεν υπάρχει νερό στα στραγγιστικά κανάλια.

ΠΡΟΣΟΧΗ



- Τοξικό για τους υδρόβιους οργανισμούς με μακροχρόνιες επιπτώσεις.
- Για να αποφύγετε κινδύνους για την ανθρώπινη υγεία και το περιβάλλον, ακολουθήστε τις οδηγίες χρήσης.

50

ΠΡΟΟΡΙΖΕΤΑΙ ΜΟΝΟ ΓΙΑ ΕΠΑΓΓΕΛΜΑΤΙΕΣ ΧΡΗΣΤΕΣ



ZIZANIOKTONA

51



CREDIT XTREME 540 SL

Αριθμός Άδειας Διάθεσης στην Αγορά:
70409 / 12.01.2021



Δραστική Ουσία: Glyphosate 54% β/ο (υπό μορφή άλατος ισοπροπυλαμίνης 40,08% β/ο και άλατος καλίου 29,77% β/ο)

Μορφή: Πυκνό διάλυμα (SL)

Ταυτότητα - Τρόπος δράσης: Διασυστηματικό, μη εκλεκτικό ζιζανιοκτόνο για την καταπολέμηση ετήσιων και πολυετών (αγρωστωδών, πλατύφυλλων ζιζανίων) και υδροχαρών ζιζανίων. Απορροφάται από τα φύλλα και τους τρυφερούς βλαστούς των ζιζανίων και παρεμποδίζει το ένζυμο EPSPS αναστέλλοντας τη βιοσύνθεση αρωματικών αμινοξέων.

Φάσμα Δράσης

Στόχος	Δόσεις σκευάσματος			Τρόπος και χρόνος εφαρμογής	Μέγιστος αριθμός εφαρμογών ανά καλλιεργητική περίοδο	Τελευταία επέμβαση πριν από τη συγκομιδή (ημέρες)
	κ.εκ./στρ. (max)	κ.εκ./100 λίτρα ψεκ. υγρού	Όγκος ψεκ. υγρού λίτρα/ στρέμμα			
Ετήσια ζιζάνια Πολυετή ζιζάνια	100-400	-	10-40	Ψεκασμός προσπαρτικά των γραμμικών καλλιεργειών για την προετοιμασία του εδάφους.	1	Δ.Ο. Καλύπτεται από τον χρόνο εφαρμογής
Ετήσια ζιζάνια	100-200	-	10-40	Ψεκασμός των ζιζανίων που έχουν εμφανιστεί στον αγρό, μετασπαρτικά / προφυτρωτικά των γραμμικών καλλιεργειών.	1	Δ.Ο. Καλύπτεται από τον χρόνο εφαρμογής

Παρατηρήσεις:

1. Για την αγριάδα, η εφαρμογή να γίνεται όταν έχει ύψος 15 – 30cm.
2. Για τη φτέρη η εφαρμογή να γίνεται μετά το ξεδίπλωμα της κορυφής.
3. Να μην γίνεται ψεκασμός, αν αναμένεται βροχή σε 6 ώρες.
4. Να μη χρησιμοποιείται σε καλλιέργειες, που προορίζονται για σποροπαραγωγή.
5. Μην ψεκάζετε όταν φυσάει.



- Τοξικό για τους υδρόβιους οργανισμούς με μακροχρόνιες επιπτώσεις.
- Για να αποφύγετε τους κινδύνους για την ανθρώπινη υγεία και το περιβάλλον, ακολουθήστε τις οδηγίες χρήσης.
- Δελτίο δεδομένων ασφαλείας διατίθεται κατόπιν αιτήματος.

Το **Credit Xtreme** είναι προϊόν έρευνας και ανάπτυξης της Nufarm βασισμένο στη χρήση της **πατενταρισμένης τεχνολογίας Dual Salt (DST)**, παρέχοντας στον παραγωγό **μία πρωτοποριακή σύνθεση δύο αλάτων glyphosate υψηλής συγκέντρωσης**.



Η **τεχνολογία Dual Salt** και το **ειδικά σχεδιασμένο πακέτο επιφανειοδραστικών ουσιών** υψηλής ποιότητας που εμπειρίζονται στο Credit Xtreme, προσφέρουν στον παραγωγό **ένα προηγμένο σκεύασμα glyphosate** με πολλαπλά οφέλη:

- Αύξηση της αποτελεσματικότητας σε ευρύ φάσμα ζιζανίων λόγω της ύπαρξης των διαφορετικών αλάτων.
- Ταχύτερη απορρόφηση από τα ζιζάνια και εξαιρετική μετακίνηση μέσα σε αυτά με αποτέλεσμα τη γρηγορότερη καταστροφή τους (burnout).
- Επιφανειοδραστικά υψηλής ποιότητας για αύξηση της αποτελεσματικότητας του ψεκασμού, ακόμα και αν εφαρμοστεί λίγο πριν ή μετά τη βροχή.
- Υψηλότερη συγκέντρωση glyphosate ανά σκεύασμα (ψεκασμός περισσότερων στρεμμάτων με τον ίδιο όγκο σκευάσματος, αγορά λιγότερων συσκευασιών για ευκολότερο χειρισμό, λιγότερες κενές συσκευασίες προς ανακύκλωση μετά τη χρήση).
- Βελτιωμένη διάλυση του προϊόντος στο νερό (ακόμα και σε πιο σκληρό νερό).
- Μειωμένη παραγωγή αφρού κατά το γέμισμα του βυτίου.
- Βελτιωμένη συνδυαστικότητα με άλλα ζιζανιοκτόνα στο βυτίο.
- Σταθερότητα του ιξώδους ακόμα και σε χαμηλές θερμοκρασίες (δε γίνεται παχύρρευστο και δύσχυστο σε χαμηλές θερμοκρασίες αποθήκευσης).

ΠΡΟΓΡΑΜΜΑ ΨΕΚΑΣΜΩΝ ΚΑΛΛΙΕΡΓΕΙΑΣ ΒΑΜΒΑΚΙΟΥ

	ΑΠΡΙΛΙΟΣ			ΜΑΙΟΣ			ΙΟΥΝΙΟΣ			ΙΟΥΛΙΟΣ			ΑΥΓΟΥΣΤΟΣ			ΣΕΠΤΕΜΒΡΙΟΣ					
	1ο	2ο	3ο	1ο	2ο	3ο	1ο	2ο	3ο	1ο	2ο	3ο	1ο	2ο	3ο	1ο	2ο	3ο			
ΣΤΑΔΙΑ ΑΝΑΠΤΥΞΗΣ ΒΑΜΒΑΚΙΟΥ																					
	Σπορά - Φύτρωμα			Αρχική ανάπτυξη - Χτένια - Άνθιση						Καρποφορία			Ωρίμανση								
ΕΧΘΡΟΙ																					
Αγρότιδες	ELGAFIA 1.5GR																				
Μυζητικά έντομα (π.χ. αφίδες)	ΤΕΡΡΕΚΙ 50WG						• PROFIL EXTRA 5 SL			• PROFIL 20 SG			• CARNADINE 20 SL								
Αλευρώδεις													• PROFIL 20 SG • PROFIL EXTRA 5 SL • CARNADINE 20 SL								
Πράσινο σκουλήκι							AGREE WP														
Ρόδινο σκουλήκι													AGREE WP								
Τετράνυχτοι							AWARD SC (άδεια 120 ημερών)														
ZIZANIA	PROWL 455 CS DIFFERENCE 50 SC FLOW 50 SC			TARGA 5 EC			FUSILADE MAX EC			CREDIT XTREME 540 SL			ROUNDUP GOLD 36 SL ROUNDUP ULTRA 48 SL CLINIC 36 SL CREDIT 36 SL						ROUNDUP GOLD 36 SL ROUNDUP ULTRA 48 SL CLINIC/ CREDIT 36 SL CREDIT XTREME 540 SL		
ΩΡΙΜΑΝΣΗ - ΑΠΟΦΥΛΛΩΣΗ													PREP 480 SL KABUKI 2,5 EC								

Ο ημερολογιακός χρόνος εφαρμογής που παρουσιάζεται στο πρόγραμμα ψεκασμών είναι ενδεικτικός, διότι εξαρτάται τόσο από το στάδιο ανάπτυξης της καλλιέργειας βαμβακιού, όσο και από τις τοπικές εδαφοκλιματικές συνθήκες κάθε περιοχής και κάθε καλλιεργητικού έτους.

Τα φυτοπροστατευτικά προϊόντα να χρησιμοποιούνται με ασφαλή τρόπο. Να διαβάζετε πάντα την ετικέτα και τις πληροφορίες σχετικά με το προϊόν πριν από τη χρήση, καθώς και τις προειδοποιητικές φράσεις και σύμβολα.

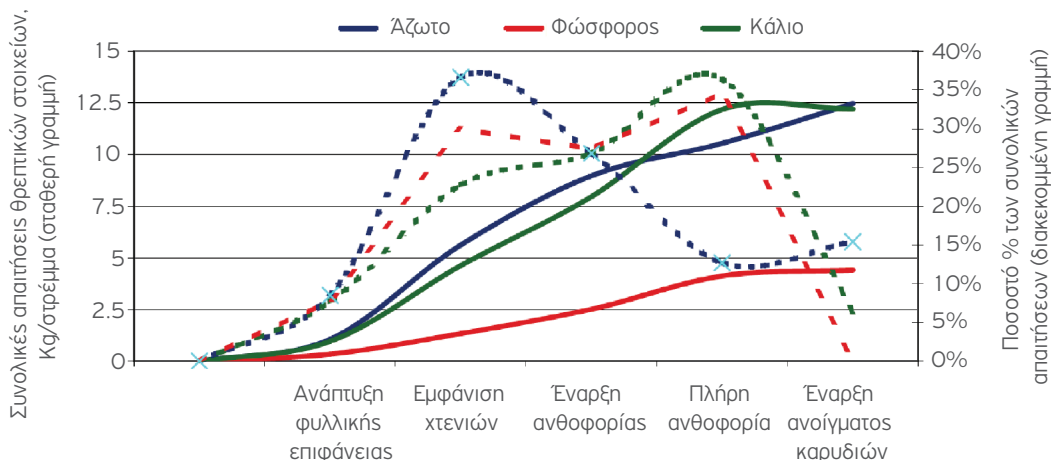


Διαφυλλική λίπανση βαμβακιού από την K&N ΕΥΘΥΜΙΑΔΗΣ

Το βαμβάκι κατά τη διάρκεια του βιολογικού του κύκλου έχει ανάγκη από σημαντικές ποσότητες θρεπτικών στοιχείων, διαφορετικές σε κάθε στάδιο ανάπτυξής του. Η λίπανση από το έδαφος δεν μπορεί να καλύψει τις ανάγκες του σε θρεπτικά στοιχεία για όλη τη διάρκεια του βιολογικού του κύκλου και οι λόγοι είναι οι εξής:

- Διαφορετικοί ρυθμοί απορρόφησης στοιχείων ανάλογα με το στάδιο
- Εκπλύσεις θρεπτικών στοιχείων
- Δέσμευση Φωσφόρου σε αλκαλικά ή όξινα εδάφη
- Εγγενής αδυναμία του βαμβακιού, σε σχέση με άλλες καλλιέργειες, στην απορρόφηση Καλίου από το έδαφος

Απαιτήσεις βαμβακιού σε θρεπτικά στοιχεία



Η K&N Ευθυμιάδης για την κάλυψη των αναγκών του βαμβακιού σε θρεπτικά στοιχεία, με τη συνεργασία κορυφαίων διεθνών εταιριών, προτείνει τη χρήση:

- των **υδατοδιαλυτών λιπασμάτων ΜΟΥΡΤΟΝΙΚ**,
- των **σύγχρονων υγρών προϊόντων θρέψης** της εταιρίας **BRANDT® USA** και
- των **πυκνών αιωρημάτων για την αντιμετώπιση τροφopenιών ΒΙΟΦΟΛ**.

ΥΔΑΤΟΔΙΑΛΥΤΑ ΛΙΠΑΣΜΑΤΑ ΜΟΥΡΤΟΝΙΚ

Η σειρά λιπασμάτων ΜΟΥΡΤΟΝΙΚ, από τα πρώτα υδατοδιαλυτά λιπάσματα που εμφανίστηκαν στην Ελληνική αγορά, **έχουν τη σταθερή προτίμηση των παραγωγών** χάρη στην ασυναγώνιστη ποιότητά τους. **Τώρα, ανανεωμένα και βελτιωμένα**, έρχονται να δώσουν λύσεις στη θρέψη του βαμβακιού. Είναι **κατάλληλα για όλα τα συστήματα υδρολίπανσης καθώς και για διαφυλλικές εφαρμογές**.

Η σειρά περιλαμβάνει τους παρακάτω τύπους:



12-48-8 + ιχνοστοιχεία

Λίπασμα πλούσιο σε Φώσφορο, κατάλληλο για τα πρώτα στάδια των φυτών (starter) όταν η διαθεσιμότητα Φωσφόρου είναι περιορισμένη, ειδικά σε συνθήκες χαμηλών θερμοκρασιών και υψηλής εδαφικής υγρασίας. Συμβάλει θετικά στην ανάπτυξη του ριζικού συστήματος και την καλή εγκατάσταση των φυτών.



20-20-20 + ιχνοστοιχεία

Ισορροπημένο πλήρες λίπασμα, πλούσιο σε βασικά θρεπτικά στοιχεία και με ιχνοστοιχεία, κατάλληλο για όλα τα στάδια ανάπτυξης των φυτών. Ενισχύει τις καλλιέργειες στις φάσεις έντονης δραστηριότητας.



30-10-10 + ιχνοστοιχεία

Λίπασμα πλούσιο σε Άζωτο αναλογίας N,P,K (3:1:1) για τα στάδια ανάπτυξης της φυλλικής επιφάνειας της καλλιέργειας. Το Άζωτο έχει θετική επίδραση στο βάρος του σπόρου με ανάλογη αύξηση της απόδοσης του βαμβακιού.



6-8-28 + ιχνοστοιχεία

Πλήρες λίπασμα με αυξημένη συγκέντρωση καλίου που περιέχει επιπλέον 2% MgO και ιχνοστοιχεία κατάλληλο για το στάδιο της διόγκωσης και ωρίμανσης των καρυδιών. Οι απαιτήσεις του βαμβακιού σε Κάλιο είναι αυξημένες στο στάδιο σχηματισμού των καρυδιών μέχρι την ωρίμανση.



ΥΓΡΑ ΠΡΟΙΟΝΤΑ ΘΡΕΨΗΣ της BRANDT® USA

Τα ευρέως φάσματος εξειδικευμένα προϊόντα θρέψης της **BRANDT® Co USA** συμβάλουν στην ολοκληρωμένη ανάπτυξη της βαμβakoφυτείας αξιοποιώντας πλήρως το γενετικό της δυναμικό. Με μια σειρά προϊόντων όπως το προηγμένης συμβατότητας μίγμα ιχνοστοιχείων BRANDT Smart Quatro Plus, το ενισχυτικό για την εκκίνηση της καλλιέργειας BRANDT Plant Start, τα θρεπτικά συστατικά υψηλής πυκνότητας BRANDT HD και το επιφανειοδραστικό σκεύασμα BRANDT Super Wetter, η K&N ΕΥΘΥΜΙΑΔΗΣ παρέχει μοναδικές λύσεις για την επίτευξη υψηλών αποδόσεων στην καλλιέργεια.

Brandt HD

Brandt HD® Καινοτόμα τεχνολογία υψηλής πυκνότητας (High Density)

FORMULATED IN USA
MANUFACTURED IN EU



- Υψηλή θρεπτική συγκέντρωση
- Μικρότερος όγκος (ευκολία μεταφοράς, χειρισμού, αποθήκευσης)
- Χωρίς έκλυση σκόνης

BRANDT Smart Quatro® Plus 5-0-0 + 2% Zn + 2% Mn + 0,5% B + 0,05% Mo + 2% S

Το BRANDT Smart Quatro Plus είναι μίγμα ιχνοστοιχείων Ψευδαργύρου, Μαγγανίου, Βορίου & Μολυβδαινίου απαραίτητων για την ανάπτυξη των φυτών και την αντοχή στο στρες. Η πρωτοποριακή φόρμουλα Smart της Brandt Co USA, επιτρέπει τη γρήγορη απορρόφηση των θρεπτικών στοιχείων του, καθώς και την εφαρμογή του σε συνδυασμούς με όλα τα αγροχημικά σκευάσματα.



BRANDT® Plant Start 8-3 1-4 β/β

Το BRANDT PLANT START είναι συμπυκνωμένο λίπασμα εκκίνησης, σχεδιασμένο ώστε να προωθήσει υγιές, δυνατό ριζικό σύστημα καθώς και την ανάπτυξη του φυτού στα αρχικά στάδια. Το BRANDT PLANT START βοηθά τα φυτά να ξεπεράσουν κάθε είδους στρες, βιολογικού και αβιοτικού, ειδικά του στρες λόγω δυσμενών καιρικών συνθηκών. Μπορεί να εφαρμοστεί με υδρολίπανση ή με διαφυλλικούς ψεκασμούς.

BRANDT® HD NPK 21-21-21 β/ο + ιχνοστοιχεία

Εφαρμογή στα στάδια ανάπτυξης της φυλλικής επιφάνειας για ισορροπημένη λίπανση Αζώτου, Φωσφόρου, Καλίου. Η απορρόφηση Αζώτου από το φυτό αυξάνει με την εμφάνιση των πρώτων χτενιών μέχρι το σχηματισμό των καρυδιών. Συμβάλλει στην ανάπτυξη της φυλλικής επιφάνειας του φυτού, στον αριθμό των πλάγιων διακλαδώσεων, χτενιών, ανθέων, καρυδιών και αυξάνει το βάρος των καρυδιών.

BRANDT® HD P 10-50-10 β/ο + ιχνοστοιχεία

Εφαρμογή στα αρχικά στάδια της καλλιέργειας και στην έναρξη της εμφάνισης των χτενιών. Η απορρόφηση του Φωσφόρου συμβαίνει καθ' όλη τη διάρκεια του κύκλου. Ο διαθέσιμος Φώσφορος στο έδαφος είναι ελάχιστος γιατί δεσμεύεται γρήγορα από το Ασβέστιο και είναι απαραίτητη η προσθήκη του διαφυλλικά. Ρυθμίζει την ισορροπία ανάπτυξης μεταξύ του υπέργειου τμήματος και του ριζικού συστήματος όταν εφαρμόζεται πριν την ανθοφορία.

BRANDT® HD K 10-10-60 β/ο + ιχνοστοιχεία

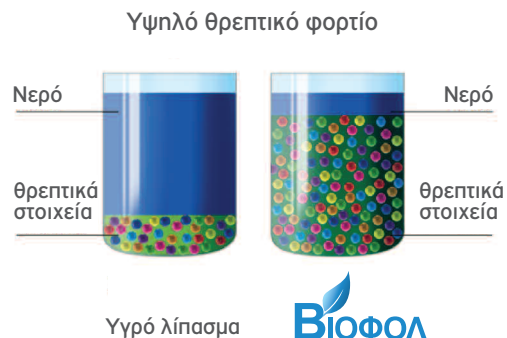
Εφαρμογή στο στάδιο καρποφορίας και στην αρχή της ωρίμανσης. Η απορρόφηση Καλίου αυξάνεται με την εμφάνιση των καρυδιών όταν στο έδαφος οι διαθέσιμες ποσότητες δεν είναι επαρκείς. Βελτιώνει τα ποιοτικά χαρακτηριστικά της ίνας, το βάρος σπόρου και την περιεκτικότητα σε λάδι. Ενισχύει την ανθεκτικότητα του φυτού στις ασθένειες.

BRANDT® Super Wetter

Το BRANDT® SUPER WETTER είναι ένα σκεύασμα Προσκολλητικό και Υπερδιαβρέκτης νέας γενιάς, με αντιαφριστικές και διεισδυτικές ιδιότητες για χρήση με φυτοπροστατευτικά προϊόντα. Είναι ένα μη-ιονικό επιφανειοδραστικό σκεύασμα, ανήκει στην οικογένεια των οργανοσιλικονούχων υπερδιαβρεκτών και παρασκευάζεται με βάση την τεχνολογία "organo-modified siloxane technology".

ΠΥΚΝΑ ΑΙΩΡΗΜΑΤΑ ΚΑΤΑΛΛΗΛΑ ΓΙΑ ΤΗΝ ΑΝΤΙΜΕΤΩΠΙΣΗ ΤΡΟΦΟΠΕΝΙΩΝ

Για την πρόληψη και αντιμετώπιση των τροφοπενιών στο βαμβάκι η **K&N Ευθυμιάδης** προτείνει τη χρήση των προϊόντων θρέψης ΒΙΟΦΟΛ. Τα προϊόντα ΒΙΟΦΟΛ παράγονται από την εταιρία AGLUKON και είναι **υψηλής τεχνολογίας διαφυλλικά λιπάσματα με υψηλή περιεκτικότητα σε μακροστοιχεία και ιχνοστοιχεία**. Συμβάλουν αποτελεσματικά στη βελτίωση της υγείας των φυτών, στην αύξηση της παραγωγής και στη βελτίωση της ποιότητάς της.



- Διατίθενται στην τυποποιημένη μορφή υδατικού κρυσταλλικού αιωρήματος (suspension) υψηλής περιεκτικότητας σε μακροστοιχεία και ιχνοστοιχεία ανά μονάδα όγκου.
- Περιέχουν βιολογικούς παράγοντες όπως βιταμίνη Β1, κ.ά. που τα καθιστούν πιο αποτελεσματικά.
- Περιέχουν ειδικούς προστατευτικούς παράγοντες για αποφυγή πρόκλησης φυτοτοξικότητας και για άριστη συνδυαστικότητα με φυτοπροστατευτικά προϊόντα.
- Περιέχουν χηλικούς παράγοντες οι οποίοι μειώνουν τη σκληρότητα του ψεκαστικού διαλύματος και ρυθμίζουν το pH σε επιθυμητό βαθμό.
- Περιέχουν ειδικούς διαβρέχτες που βοηθούν στην ομοιόμορφη εξάπλωση του ψεκαστικού διαλύματος στα φύλλα και δεν επιτρέπουν το γρήγορο στέγνωμα και το ξέπλυμά τους από τη βροχή.
- Περιέχουν ιχνοστοιχεία σε πλήρη χηλική μορφή με αποτέλεσμα την άριστη απορρόφηση και αφομοίωση από τα φυτά.

ΒΙΟΦΟΛ Super

5-0-10 + 3 MgO + 1,5 Mn + 1 Fe + 1 Zn + 0,5 Cu + 0,3 B + 0,01 Mo % β/β

Κατάλληλο σε περιπτώσεις όπου παρατηρείται καθυστερημένη ανάπτυξη των φυτών λόγω της επικράτησης δυσμενών καιρικών συνθηκών ή λόγω προβληματικού φυτρώματος. Το ΒΙΟΦΟΛ Super περιέχει Άζωτο, Κάλιο, Μαγνήσιο, Μαγγάνιο, Σίδηρο, Ψευδάργυρο, Χαλκό, Βόριο και Μολυβδαίνιο. Η ισορροπημένη σύνθεσή του δρα καταλυτικά στην απρόσκοπτη τροφοδοσία των φυτών με τα στοιχεία αυτά, ιδιαίτερα όταν δεν μπορούν να τα απορροφήσουν από τη ρίζα.

ΒΙΟΦΟΛ B Plus

5-13-0 + 7,7 B + 0,1 Fe + 0,05 Cu + 0,05 Mn + 0,05 Zn + 0,001 Mo % β/β

Κατά την περίοδο της άνθισης των φυτών όπου παρατηρούνται αυξημένες ανάγκες σε Βόριο, προτείνεται η εφαρμογή του διαφυλλικού λιπάσματος ΒΙΟΦΟΛ B Plus. Το ΒΙΟΦΟΛ B Plus παρέχει στα φυτά τις αναγκαίες ποσότητες σε Βόριο, Φωσφόρο και ιχνοστοιχεία για τη βελτίωση της γονιμοποίησης και της καρπώδους, με αποτέλεσμα το σχηματισμό περισσότερων σπερμάτων, την αύξηση του βάρους του σύσπορου βαμβακιού κατά τη συγκομιδή, καθώς και την παραγωγή ίνας καλύτερης ποιότητας.

ΒΙΟΦΟΛ Mg

3,6-0-0 + 12 MgO + 4,3 S + 0,3 B + 1 Mn + 0,7 Zn % β/β

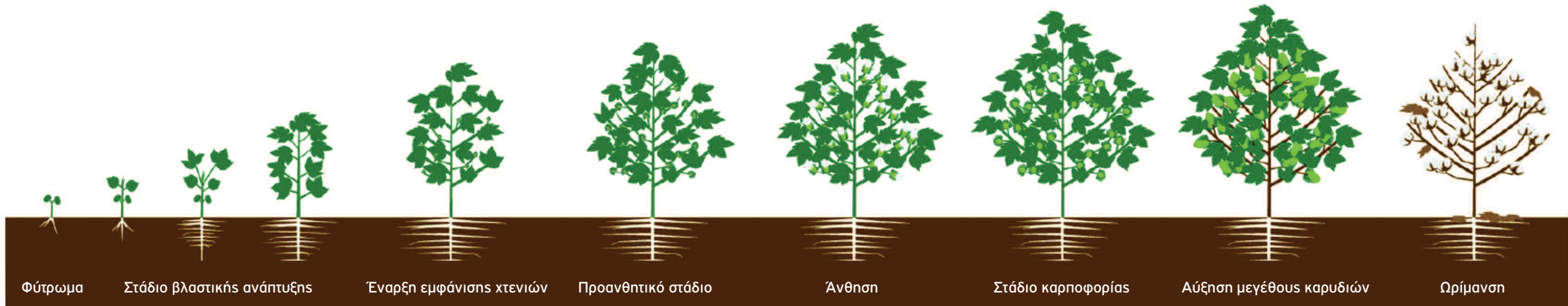
Το Μαγνήσιο συμμετέχει σε πολλές βιολογικές διεργασίες των φυτών. Είναι απαραίτητο στο σχηματισμό του μορίου της χλωροφύλλης και κατά συνέπεια στην παραγωγή ενέργειας από τα φυτά. Σε περιπτώσεις τροφοπενίας Μαγνησίου τα φυτά υπολειτουργούν και καθίστανται ευαίσθητα σε βιολογικούς και αβιοτικούς παράγοντες. Το ΒΙΟΦΟΛ Mg παρέχει στα φυτά Άζωτο, Μαγνήσιο, Θείο, Βόριο Μαγγάνιο και Ψευδάργυρο.

ΒΙΟΦΟΛ CaO

10-0-0 + 15 CaO + 2 MgO + 0,1 Mn + 0,05 Fe + 0,05 B + 0,02 Zn + 0,04 Cu + 0,001 Mo % β/β

Το Ασβέστιο παίζει ιδιαίτερα σημαντικό ρόλο στην ανάπτυξη της ρίζας, στις κυτταρικές διαιρέσεις και την ανάπτυξη των οφθαλμών. Στο βαμβάκι τροφοπενία Ασβεστίου μπορεί να εμφανιστεί σε ορισμένες περιπτώσεις όπως για παράδειγμα σε όξινα εδάφη ή σε εδάφη με προβλήματα αλατότητας. Το ΒΙΟΦΟΛ CaO παρέχει στα φυτά Ασβέστιο, Μαγνήσιο, Μαγγάνιο, Σίδηρο, Βόριο, Ψευδάργυρο, Χαλκό και Μολυβδαίνιο.

ΠΡΟΪΟΝΤΑ ΘΡΕΨΗΣ ΤΗΣ Κ&Ν ΕΥΘΥΜΙΑΔΗΣ



**BRANDT®
Plant Start**

**BRANDT Smart
Quatro® Plus**

BRANDT® HD P 10-50-10

BRANDT® HD K 10-10-60

BRANDT® HD 21-21-21

Viofol B Plus

ΣΤΑΔΙΑ	ΠΡΟΪΟΝ	ΔΟΣΗ	ΔΡΑΣΗ
1 Αρχικά στάδια	BRANDT® Plant Start 8-31-4	200 - 300 κ.εκ./100 lt νερού	Ανάπτυξη ριζικού συστήματος, αντοχή σε συνθήκες στρες
2 Με τις εφαρμογές μεταφυτρωτικών ζιζανιοκτόνων	BRANDT Smart Quatro® Plus	200 - 300 κ.εκ./100 lt νερού	Μείωση φυτοτοξικότητας μεταφυτρωτικών ζιζανιοκτόνων, διόρθωση τροφοπενιών Zn, B, Mn, Mo
3 Στάδια ανάπτυξης	BRANDT® HD NPK 21-21-21	200 - 300 κ.εκ./100 lt νερού	Βλαστική ανάπτυξη
4 Προανθητικά	Viofol B Plus	100 - 125 κ.εκ./100 lt νερού	Βελτίωση γονιμοποίησης και καρπόδεσης
5 Συνδυαστικά με εφαρμογές Meriquat Chloride	BRANDT® HD P 10-50-10	100 - 200 κ.εκ./100 lt νερού	Ρύθμιση ανάπτυξης
6 Στάδιο ανάπτυξης καρυδιών	BRANDT® HD K 10-10-60	200 - 300 κ.εκ./100 lt νερού	Αύξηση βάρους καρυδιών, βελτίωση ποιότητας ίνας. Ενίσχυση αντοχής του φυτού σε ασθένειες

ΠΑΡΑΓΩΓΟΣ: _____
 ΔΙΕΥΘΥΝΣΗ: _____
 ΤΗΛ.: _____
 ΤΟΠΟΘΕΣΙΑ: _____
 ΕΚΤΑΣΗ: στρ. _____
 ΠΟΙΚΙΛΙΑ: _____

ΣΠΟΡΑ/...../.....				
ΚΑΛΙΕΡΓΗΤΙΚΕΣ ΦΡΟΝΤΙΔΕΣ - ΦΥΤΟΠΡΟΣΤΑΣΙΑ				
ΕΦΑΡΜΟΓΗ	ΗΜΕΡΟΜΗΝΙΑ	ΣΚΕΥΑΣΜΑ	ΔΟΣΗ ml-gr/στρ.	ΣΤΟΧΟΣ
ΖΙΖΑΝΙΟΚΤΟΝΙΑ 1/...../.....			
ΖΙΖΑΝΙΟΚΤΟΝΙΑ 2/...../.....			
ΖΙΖΑΝΙΟΚΤΟΝΙΑ 3/...../.....			
ΕΝΤΟΜΟΚΤΟΝΙΑ 1/...../.....			
ΕΝΤΟΜΟΚΤΟΝΙΑ 2/...../.....			
ΕΝΤΟΜΟΚΤΟΝΙΑ 3/...../.....			
ΕΝΤΟΜΟΚΤΟΝΙΑ 4/...../.....			
ΕΝΤΟΜΟΚΤΟΝΙΑ 5/...../.....			
ΡΥΘΜΙΣΤΗΣ ΑΝΑΠΤΥΞΗΣ 1/...../.....			
ΡΥΘΜΙΣΤΗΣ ΑΝΑΠΤΥΞΗΣ 2/...../.....			
ΩΡΙΜΑΝΤΙΚΟ/...../.....			
ΑΠΟΦΥΛΛΩΤΙΚΟ/...../.....			
ΑΛΛΗ ΕΦΑΡΜΟΓΗ/...../.....			
ΣΥΓΚΟΜΙΔΗ/...../.....				
ΠΟΤΙΣΜΑΤΑ ΑΠΟ/...../..... ΕΩΣ/...../.....				
ΑΡΙΘΜΟΣ ΠΟΤΙΣΜΑΤΩΝ 00000000				
ΛΙΠΑΝΣΗ				
ΒΑΣΙΚΗ:-.....-..... + kg/στρ.				
ΕΠΙΦΑΝΕΙΑΚΗ:-.....-..... + kg/στρ.				
ΔΙΑΦΥΛΛΙΚΗ:-.....-..... + ml-gr/στρ.				
ΑΠΟΔΟΣΗ: kg/στρ.				

ΠΑΡΑΤΗΡΗΣΕΙΣ - ΣΧΟΛΙΑ:

ΠΑΡΑΓΩΓΟΣ: _____
 ΔΙΕΥΘΥΝΣΗ: _____
 ΤΗΛ.: _____
 ΤΟΠΟΘΕΣΙΑ: _____
 ΕΚΤΑΣΗ: στρ. _____
 ΠΟΙΚΙΛΙΑ: _____

ΣΠΟΡΑ/...../.....				
ΚΑΛΙΕΡΓΗΤΙΚΕΣ ΦΡΟΝΤΙΔΕΣ - ΦΥΤΟΠΡΟΣΤΑΣΙΑ				
ΕΦΑΡΜΟΓΗ	ΗΜΕΡΟΜΗΝΙΑ	ΣΚΕΥΑΣΜΑ	ΔΟΣΗ ml-gr/στρ.	ΣΤΟΧΟΣ
ΖΙΖΑΝΙΟΚΤΟΝΙΑ 1/...../.....			
ΖΙΖΑΝΙΟΚΤΟΝΙΑ 2/...../.....			
ΖΙΖΑΝΙΟΚΤΟΝΙΑ 3/...../.....			
ΕΝΤΟΜΟΚΤΟΝΙΑ 1/...../.....			
ΕΝΤΟΜΟΚΤΟΝΙΑ 2/...../.....			
ΕΝΤΟΜΟΚΤΟΝΙΑ 3/...../.....			
ΕΝΤΟΜΟΚΤΟΝΙΑ 4/...../.....			
ΕΝΤΟΜΟΚΤΟΝΙΑ 5/...../.....			
ΡΥΘΜΙΣΤΗΣ ΑΝΑΠΤΥΞΗΣ 1/...../.....			
ΡΥΘΜΙΣΤΗΣ ΑΝΑΠΤΥΞΗΣ 2/...../.....			
ΩΡΙΜΑΝΤΙΚΟ/...../.....			
ΑΠΟΦΥΛΛΩΤΙΚΟ/...../.....			
ΑΛΛΗ ΕΦΑΡΜΟΓΗ/...../.....			
ΣΥΓΚΟΜΙΔΗ/...../.....				
ΠΟΤΙΣΜΑΤΑ ΑΠΟ/...../..... ΕΩΣ/...../.....				
ΑΡΙΘΜΟΣ ΠΟΤΙΣΜΑΤΩΝ 00000000				
ΛΙΠΑΝΣΗ				
ΒΑΣΙΚΗ:-.....-..... + kg/στρ.				
ΕΠΙΦΑΝΕΙΑΚΗ:-.....-..... + kg/στρ.				
ΔΙΑΦΥΛΛΙΚΗ:-.....-..... + ml-gr/στρ.				
ΑΠΟΔΟΣΗ: kg/στρ.				

ΠΑΡΑΤΗΡΗΣΕΙΣ - ΣΧΟΛΙΑ:

ΠΑΡΑΓΩΓΟΣ: _____
 ΔΙΕΥΘΥΝΣΗ: _____
 ΤΗΛ.: _____
 ΤΟΠΟΘΕΣΙΑ: _____
 ΕΚΤΑΣΗ: στρ. _____
 ΠΟΙΚΙΛΙΑ: _____

ΣΠΟΡΑ/...../.....				
ΚΑΛΛΙΕΡΓΗΤΙΚΕΣ ΦΡΟΝΤΙΔΕΣ - ΦΥΤΟΠΡΟΣΤΑΣΙΑ				
ΕΦΑΡΜΟΓΗ	ΗΜΕΡΟΜΗΝΙΑ	ΣΚΕΥΑΣΜΑ	ΔΟΣΗ ml-gr/στρ.	ΣΤΟΧΟΣ
ΖΙΖΑΝΙΟΚΤΟΝΙΑ 1/...../.....			
ΖΙΖΑΝΙΟΚΤΟΝΙΑ 2/...../.....			
ΖΙΖΑΝΙΟΚΤΟΝΙΑ 3/...../.....			
ΕΝΤΟΜΟΚΤΟΝΙΑ 1/...../.....			
ΕΝΤΟΜΟΚΤΟΝΙΑ 2/...../.....			
ΕΝΤΟΜΟΚΤΟΝΙΑ 3/...../.....			
ΕΝΤΟΜΟΚΤΟΝΙΑ 4/...../.....			
ΕΝΤΟΜΟΚΤΟΝΙΑ 5/...../.....			
ΡΥΘΜΙΣΤΗΣ ΑΝΑΠΤΥΞΗΣ 1/...../.....			
ΡΥΘΜΙΣΤΗΣ ΑΝΑΠΤΥΞΗΣ 2/...../.....			
ΩΡΙΜΑΝΤΙΚΟ/...../.....			
ΑΠΟΦΥΛΛΩΤΙΚΟ/...../.....			
ΑΛΛΗ ΕΦΑΡΜΟΓΗ/...../.....			
ΣΥΓΚΟΜΙΔΗ/...../.....				
ΠΟΤΙΣΜΑΤΑ ΑΠΟ/...../..... ΕΩΣ/...../.....				
ΑΡΙΘΜΟΣ ΠΟΤΙΣΜΑΤΩΝ 00000000				
ΛΙΠΑΝΣΗ				
ΒΑΣΙΚΗ:-.....-..... + kg/στρ.				
ΕΠΙΦΑΝΕΙΑΚΗ:-.....-..... + kg/στρ.				
ΔΙΑΦΥΛΛΙΚΗ:-.....-..... + ml-gr/στρ.				
ΑΠΟΔΟΣΗ: kg/στρ.				

ΠΑΡΑΤΗΡΗΣΕΙΣ - ΣΧΟΛΙΑ:



Γενικές Οδηγίες για Διαχείριση Ανθεκτικότητας:

Για την αποφυγή ανάπτυξης ανθεκτικότητας να εφαρμόζονται και εναλλακτικές μέθοδοι αντιμετώπισης των εχθρών (για έντομα / ακάρεα: φυσικοί και βιολογικοί μέθοδοι αντιμετώπισης, για ζιζάνια: μηχανική μέθοδος, καλλιεργητικά μέτρα, κ.τ.λ.) και να γίνεται εναλλαγή των εντομοκτόνων / ακαρεοκτόνων / ζιζανιοκτόνων με σκευάσματα άλλων ομάδων και διαφορετικού τρόπου δράσης.

Στο παρόν έντυπο περιλαμβάνονται πληροφορίες για φυτοπροστατευτικά προϊόντα (φ.π.) που ενδέχεται να αλλάξουν. Να ενημερώνεστε πάντα για τις ισχύουσες εγκρίσεις των φ.π. και τις τροποποιήσεις αυτών είτε μέσω της ιστοσελίδας μας, είτε από τους κατά τόπους συνεργάτες της K&N Ευθυμιάδης M.ABEE.

Τα φυτοπροστατευτικά προϊόντα να χρησιμοποιούνται με ασφαλή τρόπο. Να διαβάζετε πάντα την ετικέτα και τις πληροφορίες σχετικά με το προϊόν πριν από τη χρήση.

Ημερομηνία έκδοσης εντύπου: Ιανουάριος 2023



Κ&Ν ΕΥΘΥΜΙΑΔΗΣ Μ.ΑΒΕΕ

ΚΕΝΤΡΙΚΑ ΓΡΑΦΕΙΑ ΘΕΣΣΑΛΟΝΙΚΗΣ

Βιομηχανική Περιοχή Θεσσαλονίκης, Τ.Θ. 48, Τ.Κ. 570 22 Σίνδος,
Θεσσαλονίκη. Τηλ. 2310 568656, Φαξ. 2310 798423,
E-mail: info@efthymiadis.gr

ΔΙΕΥΘΥΝΣΗ Ν. ΕΛΛΑΔΟΣ

1ο χλμ Ολυμπιακού Σκοπευτηρίου, Τ.Θ. 13, Τ.Κ. 190 03, Μαρκόπουλο
Αττικής. Τηλ. 22990 63830/63840, Φαξ. 22990 63346,
E-mail: infoathens@efthymiadis.gr

www.efthymiadis.gr



*Καθλιερχούμε αξία
Δημιουργούμε φυτοπροστασία*



K&N Efthymiadis

